



RAPPORT À LA COMMUNAUTÉ 2020



Centraide
Québec,
Chaudière-Appalaches
et Bas-Saint-Laurent

TABLE DES MATIÈRES

Le mot du PDG et de la présidente _____	4
Notre année 2020 _____	5
Nos champs d'action _____	6
Centraide face à la crise _____	8
Centraide parle d'inégalités _____	10
Des activités engageantes... et transformées _____	12
Nos campagnes en milieu de travail _____	14
Le Fonds d'impact Essentiel _____	15
Des philanthropes de cœur _____	16
Nos bénévoles engagés _____	18
Notre CARO _____	20
Annexes _____	21

LE MOT DU PDG ET DE LA PRÉSIDENTE

Comment revenir sur 2020 sans nommer d'emblée l'immense défi que cette année a représenté, pour les organismes communautaires, pour les gens vulnérables, pour les gens devenus soudainement vulnérables avec la crise, pour Centraide, pour ses employés, pour ses bénévoles et pour l'entièreté de la population de la Capitale-Nationale, de Chaudière-Appalaches et du Bas-Saint-Laurent ?

À travers toute cette tempête qui n'a épargné personne, plusieurs ont bravé les vents contraires afin de contribuer au mieux-être de leur communauté.

Parmi eux, les actrices et acteurs des organismes communautaires, qui sont au front avec les travailleurs du milieu de la santé et des services sociaux depuis le début de la crise sanitaire et sociale. Trop fréquemment relégué au second plan, et ce, alors qu'il rejoint mieux que quiconque les personnes les plus souvent oubliées, ce réseau communautaire est plus important et indispensable que jamais en ces temps difficiles.



▲ Marie France Loiseau, présidente du conseil d'administration



▲ Bruno Marchand, président-directeur général

Parmi eux, une équipe Centraide forte et des bénévoles dévoués qui, au lieu d'être abattus, ont su se relever les manches malgré le contexte d'incertitude en place depuis maintenant plus d'un an.

Parmi eux, des donateurs et donatrices qui ont choisi de faire partie de la solution, qui sont animés par un engagement sincère de contribuer à bâtir une communauté soudée et solidaire, forte de la contribution de chacun de ses membres.

Cette main tendue a permis à Centraide Québec, Chaudière-Appalaches et Bas-Saint-Laurent d'amasser un grand total de 16,9 millions\$ en 2020, un record pour l'organisation !

Derrière ce nombre s'expriment une véritable solidarité, une impressionnante volonté d'aider, un sincère souhait d'égalité des chances. Nous vous en remercions chaleureusement.

Bonne lecture !

NOTRE ANNÉE 2020

BAS-SAINT-LAURENT

Une campagne de
1 012 625\$

avec l'aide de
6 262 donateurs

pour soutenir
**55 organismes et
projets communautaires**

QUÉBEC ET CHAUDIÈRE-APPALACHES

Une campagne de
15 941 372\$

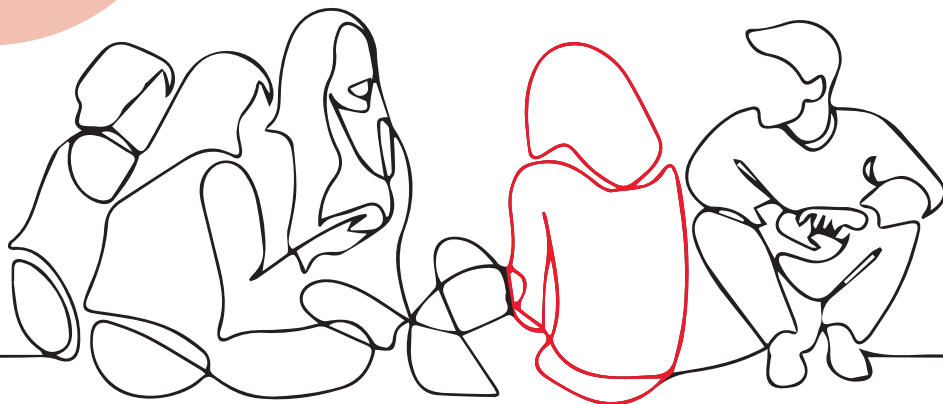
avec l'aide de
88 207 donateurs

pour soutenir
**216 organismes et
projets communautaires**

16 953 997\$
pour tout le territoire

94 469
DONATEURS

271
ORGANISMES
ET PROJETS
SOUTENUS



1 personne sur 5 touchée sur notre territoire

N.B. – À ces nombres s'ajoutent ceux reliés à l'aide d'urgence octroyée au printemps 2020 dans le contexte de la pandémie de COVID-19.

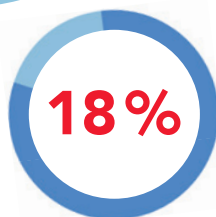
NOS CHAMPS D'ACTION

Assurer l'essentiel



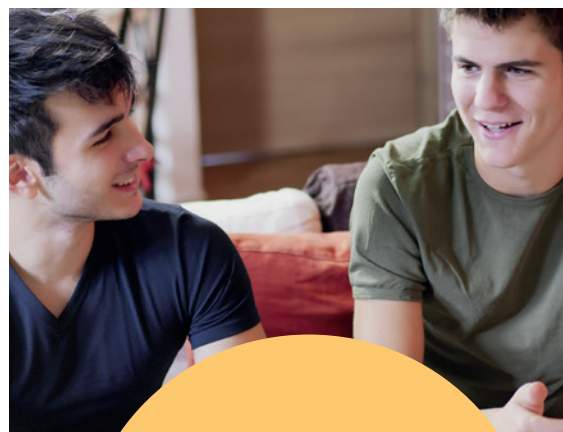
36 ORGANISMES
ET PROJETS

BSL: 15
QCA: 21



de l'investissement total

Soutenir la réussite des jeunes



95 ORGANISMES
ET PROJETS

BSL: 18
QCA: 77



de l'investissement total

Des organismes qui se réinventent...

L'Archipel d'entraide

Dès le début de la pandémie, l'équipe de l'Archipel d'entraide s'est réorganisée pour continuer d'offrir du soutien aux personnes en situation ou à risque d'itinérance. L'organisme est, entre autres, parvenu à maintenir son service de répit, en plus de développer un service de livraison alimentaire.

TRAIC Jeunesse

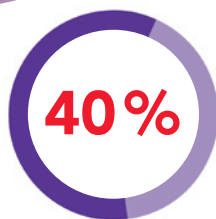
Pour poursuivre sa mission tout en respectant les consignes sanitaires en vigueur, TRAIC Jeunesse a transposé ses activités sous un chapiteau afin d'offrir un milieu de vie extérieur pendant toute la période estivale, et jusqu'à tard en automne. Également, les travailleurs de rue ont su s'adapter en se déplaçant davantage pour rejoindre les jeunes malgré la fermeture de nombreux lieux qu'ils fréquentaient.

Briser l'isolement social



123 ORGANISMES
ET PROJETS

BSL : 19
QCA : 104



de l'investissement total

Bâtir des milieux de vie rassembleurs



17 ORGANISMES
ET PROJETS

BSL : 3
QCA : 14



de l'investissement total

Des organismes qui se réinventent...

Ressource Le Berceau

Dès mars 2020, Ressource Le Berceau a adapté ses services et a maintenu des contacts réguliers avec les jeunes familles. Pendant la période estivale, l'organisme a développé de nouveaux services, dont le « répit-poussette », qui permet à la mère d'avoir un moment pour elle pendant qu'une intervenante prend une marche avec l'enfant.

Bénévoles d'Expertise

L'organisme Bénévoles d'Expertise s'est adapté pour informer, rassurer, écouter et référer les organismes dans un contexte où de nouveaux défis se présentent constamment. Au plus fort de la pandémie, l'organisme a réalisé plus de 110 actions en soutien à des organismes qui ont vu leur réalité changer rapidement et constamment.

CENTRAIDE FACE À LA CRISE

Dès le début de la crise sanitaire, en mars 2020, Centraide a été proactif pour aider les organismes communautaires de chez nous à répondre aux besoins d'une population vulnérable grandissante. Afin de pallier la baisse soudaine de ressources bénévoles et l'ajout de mesures d'hygiène coûteuses, Centraide a mis sur pied le Fonds d'urgence et de relance communautaire. En moins d'une semaine, les premières aides financières étaient attribuées et les premiers versements, rapidement déposés. À noter qu'un comité d'analystes externes a agi à titre bénévole sur l'attribution de ces soutiens financiers.

Dans un grand geste de solidarité, les assureurs de la Capitale-Nationale iA Groupe financier, Desjardins, Beneva (née du regroupement de La Capitale et de SSQ Assurance) et Promutuel Assurance ont uni leurs forces en contribuant à hauteur de 400 000 \$ au Fonds d'urgence et de relance communautaire. C'est sans compter l'apport important du gouvernement du Canada, ainsi que celui de la Fondation Chagnon, qui a permis de mettre en œuvre un projet visant à accompagner et à soutenir les jeunes en cette période éprouvante de pandémie.

795 817 \$

INVESTIS AU
BAS-SAINT-LAURENT

5 556 027 \$

INVESTIS À QUÉBEC
ET CHAUDIÈRE-APPALACHES

6 351 844 \$

INVESTIS À TRAVERS TOUT
LE TERRITOIRE



Quelques réactions à la mise sur pied du Fonds d'urgence et de relance communautaire :

« Wow, quelle formidable idée, quelle formidable nouvelle, vous êtes formidables de proactivité et de soutien. Bravo et merci pour la présence, le soutien et les prises de parole. »

Nathalie Bouchard,
coordonnatrice générale de la Clinique SPOT

« Je voulais juste vous dire merci. Merci d'être présent pour nous. [...] La crise est difficile pour tout le monde et Centraide l'a véhiculé autrement, humainement. Dans toute cette crise, j'ai enfin senti la tape dans le dos dont j'avais besoin pour continuer d'avancer et je me suis sentie soutenue. Alors merci, tout simplement.

Geneviève-Manon Morel,
directrice générale de Libre-Espace

« Je tiens à vous écrire pour saluer votre leadership, votre positionnement et vos initiatives dans ce contexte social précaire. Votre équipe est très inspirante ! Au nom de toute l'équipe de Laura Lémerveil, je vous en remercie sincèrement. »

Sandra Lambert,
directrice générale de Laura Lémerveil



CENTRAIDE PARLE D'INÉGALITÉS

Le 20 octobre 2020, Centraide Québec, Chaudière-Appalaches et Bas-Saint-Laurent lançait son livre *Du plomb dans les ailes*, un avis sur les inégalités sociales au Québec.

Dans cet ouvrage rigoureux, pédagogique, accessible et rassembleur, Centraide démontre que la réduction des inégalités profite à toute la société, et non pas seulement aux personnes les plus durement touchées par celles-ci. La crise que nous avons traversée en 2020 en témoigne de façon magistrale : notre santé individuelle dépend de celle des autres.

Le lancement de *Du plomb dans les ailes* s'est tenu virtuellement en présence des panélistes Marc De Koninck, Nicolas Zorn, Magali Parent, Laure Waridel, Marie-France Poulin, Marie-Noëlle Béland, Maryam Bessiri et René Hamel.

Depuis, le livre a fait du chemin. Il a été distribué aux 125 député.e.s de l'Assemblée nationale, en plus d'être intégré aux plans de cours d'enseignants du cégep et de l'université. Et au-delà du livre comme tel, le sujet des inégalités sociales a acquis une place capitale dans les discours et les prises de parole de Centraide.



20

MENTIONS DU LIVRE
DANS LES MÉDIAS

+ 1 000
COPIES DU LIVRE
DÉJÀ VENDUES!



▲ Centraide a distribué son livre *Du plomb dans les ailes* aux 125 député.e.s de l'Assemblée nationale.

« J'enseigne les inégalités sociales au cégep depuis plusieurs années et je n'avais pas encore mis la main sur un ouvrage aussi bien rédigé et illustré, clair et complet. Tout ce qu'il y a à savoir sur les processus de différenciation systémiques dans le Québec de 2021 s'y trouve fort bien expliqué. Félicitations aux autrices et auteurs ! »

Annie Cloutier,
enseignante de sociologie au Cégep Garneau

« Ce livre est un excellent exemple en termes de combiner l'accessibilité, la rigueur et la pertinence [...] C'est un exemple à suivre, c'est un tour de force. Il va être amené à devenir une référence pour les débats sur les inégalités pour les prochaines années à venir. »

Nicolas Zorn,
directeur général de l'Observatoire québécois des inégalités

« Depuis quelques années, j'ai envie d'écrire un livre qui explorerait toutes les facettes de la pauvreté, son impact sur nos besoins de base, mais aussi sur notre santé, sur l'emploi, sur les relations sociales, sur l'environnement, sur l'éducation. C'est ce que fait ce livre, *Du plomb dans les ailes*, de Centraide, publié chez Les éditions du Septentrion. Une excellente vulgarisation des impacts et conséquences de la pauvreté pour les personnes, mais aussi comme société. »

Mickaël Bergeron,
journaliste



DES ACTIVITÉS ENGAGEANTES... ET TRANSFORMÉES

Les stratégies d'engagement de Centraide ont elles aussi subi les conséquences de la pandémie. Distanciation oblige, Centraide a dû faire preuve de créativité et d'innovation en 2020 afin d'offrir des expériences de sensibilisation émouvantes et enrichissantes malgré leur caractère virtuel.

113
TÉMOIGNAGES

25
ANIMATIONS

Défi Lanka réussi !

Il n'y a pas que les défis sportifs qui ont la cote en philanthropie, les défis corporatifs aussi! Au Bas-Saint-Laurent, Technologies Lanka a voulu inciter d'autres entreprises à se montrer généreuses envers la cause de Centraide. C'est ainsi que le Défi Lanka est né à la fin de l'année 2020.

L'entreprise kamouraskoise s'est engagée à jumeler, en partie ou en totalité, les contributions des donateurs corporatifs des MRC de Rivière-du-Loup et du Kamouraska, jusqu'à concurrence de 30 000\$. Une belle manière de créer une mobilisation pour venir en aide aux gens dans le besoin.



Du tour du monde à l'ascension du mont Everest

Parmi les activités de campagne en milieu de travail qui se sont démarquées en 2020, il y a le Grand Tour du monde de RBC. En octobre, les employé.e.s des succursales RBC ont uni leurs efforts pour se lancer dans ce beau défi sportif au profit de Centraide. Ambitieux, les participants se sont donnés comme objectif de parcourir 50 000 kilomètres pour amasser 50 000 \$ partout à travers la province.

L'engouement a été tel qu'ils sont parvenus à récolter 469 000 \$ grâce à 550 équipes ayant parcouru 100 000 kilomètres. Sur ce montant total, la somme de 28 198 \$ a été remise à Centraide Québec et Chaudière-Appalaches. On peut dire que cette activité a été un franc succès!

L'engouement pour tenir des événements à la fois caritatifs et sportifs ne se dément vraisemblablement pas, et le Défi Everest en est un autre bel exemple! Les participants sont invités à former des équipes de 3 à 20 personnes pour amasser des fonds pour l'organisme accrédité de leur choix. Le jour J, ils doivent relever tout un défi, celui de gravir une côte à 268 reprises, soit l'équivalent des 8 848 mètres de dénivelé du mont Everest. Le Défi Everest atteint ainsi sa double mission: mettre en valeur l'activité physique et promouvoir l'engagement social.

Les employé.e.s de la Caisse Desjardins de Rimouski ont relevé le Défi Everest pour la cause de Centraide Bas-Saint-Laurent. Ils ont même dépassé leur objectif en amassant 5 000 \$. L'événement a suscité une belle mobilisation, même en temps de pandémie.



Le Grand Tour du monde de RBC a permis de remettre 28 198 \$ à Centraide Québec et Chaudière-Appalaches, tandis que les employés de la Caisse Desjardins de Rimouski ont amassé un total de 5 000 \$ pour Centraide Bas-Saint-Laurent en relevant le Défi Everest.

NOS CAMPAGNES EN MILIEU DE TRAVAIL

L'INO, un partenaire de choix

L'Institut national d'optique est un partenaire de Centraide Québec et Chaudière-Appalaches depuis de nombreuses années. Le dirigeant de l'INO, Alain Chandonnet, et son équipe ont à cœur la mission de Centraide.

Leur campagne en milieu de travail est en constante hausse depuis plusieurs années, et la campagne 2020 n'y fait pas exception, avec une croissance de 26% et un taux de participation qui a grimpé à 61%. L'INO est un bel exemple d'une entreprise qui souhaite faire une réelle différence auprès des personnes vulnérables.



▲ Alex Nadeau-Fiset, conseillère chez Centraide Québec et Chaudière-Appalaches | Alain Chandonnet, président-directeur général à l'INO | Isabelle Gagné, conseillère en ressources humaines à l'INO



▲ Tournage d'une capsule vidéo au Centre d'Entraide l'Horizon, au Bas-Saint-Laurent

Un virage numérique au Bas-Saint-Laurent

Avec la pandémie, Centraide Bas-Saint-Laurent a dû entreprendre un virage technologique pour continuer à mobiliser l'ensemble de ses partenaires. Devant l'impossibilité de tenir des rencontres en présence avec les employés des différentes campagnes en milieu de travail, Centraide a saisi l'opportunité de mettre de l'avant de nouvelles stratégies d'engagement. La production de quatre capsules vidéo mettant en scène des personnes qui ont bénéficié de l'aide des organismes soutenus par Centraide a été salutaire. Ces capsules ont été acheminées à nos partenaires et elles nous ont permis d'être percutants et de démontrer l'importance de soutenir ces organismes. Par le fait même, l'idée de mener une campagne via l'application Clicdon s'est faite plus naturellement pour certaines entreprises.

LE FONDS D'IMPACT ESSENTIEL

La crise sanitaire, sociale et économique liée à la COVID-19 a frappé de manière disproportionnée les personnes les plus pauvres, vulnérables ou isolées, minant la capacité de plusieurs membres de nos communautés à combler leurs besoins de base.

Devant ce triste constat, des partenaires clés, individuels et corporatifs, ont choisi de faire un pas de plus. Ils ont créé le Fonds d'impact Essentiel, qui accroît le soutien offert aux organismes communautaires œuvrant à combler les besoins essentiels de tous et toutes. Concrètement, les entreprises et individus qui ont contribué au Fonds d'impact Essentiel l'ont fait en lançant un défi aux donateurs, soit celui de devenir donateur leader*, majeur** ou d'augmenter leur don de 20 %.

Ceci a permis de prêter main-forte aux organismes qui agissent comme un filet social pour contribuer à la sécurité alimentaire, pour faciliter l'accès à un logement convenable et pour accompagner les personnes en difficulté ou en situation de crise.

Si le Fonds d'impact Essentiel a pu être créé en 2020, c'est grâce à la générosité de partenaires individuels et corporatifs qui ont choisi d'en faire encore plus pour contribuer au bien-être de leur communauté.



*Don de 1200 \$ ou plus
**Don de 2500 \$ ou plus

DES PHILANTHROPES DE CŒUR

Un pilier du Cercle des donateurs majeurs

Membre du Cercle des donateurs majeurs depuis plus de 10 ans, André Couture est un grand philanthrope hautement engagé pour sa communauté. Véritable pilier du Cercle, il s'implique activement dans la sollicitation d'engagements substantiels et récurrents afin de soutenir Centraide dans la lutte à diverses problématiques sociales telles que l'insécurité résidentielle.

En 2020, il a soutenu l'initiative du Fonds d'impact Essentiel, un fonds via lequel certains généreux donateurs majeurs ont accepté d'augmenter leur contribution afin de soutenir l'essentiel au moment où les besoins se multipliaient à cause de la pandémie. Merci André d'incarner un rôle aussi crucial pour notre communauté!



Un couple attaché à Québec

La générosité, la sensibilité et le désir du partage qui habitent Francine Côté et Bernard Dorval ont atteint un nouveau sommet en 2020. En effet, ceux-ci ont choisi une fois de plus de soutenir la communauté de Québec, à laquelle ils sont très attachés, en faisant don à Centraide d'un montant considérable par l'entremise d'un transfert en fiducie résiduaire de bienfaisance. Un bel exemple d'une planification de don bien pensée, qui sert la communauté tout en protégeant les proches du couple.

« Dans notre démarche philanthropique, nous avons toujours considéré important de supporter les causes sociales, et celle de Centraide en particulier, dans les trois communautés où nous avons vécu. Comme on dit souvent, on peut sortir une personne de Québec, mais pas Québec de celle-ci, et nous sommes là pour en témoigner. »

**Francine Côté et Bernard Dorval,
donateurs du programme Ma Fondation Centraide**



Un monde meilleur en héritage

Centraide est bien connu pour sa campagne annuelle de levée de fonds. Au-delà d'un don annuel visant à soutenir sa communauté, un donateur peut faire perdurer son soutien à long terme et laisser sa marque par l'entremise d'un don planifié via le programme Ma Fondation Centraide. Et cette manière d'assurer un futur meilleur pour notre communauté n'est pas accessible qu'aux mieux nantis.



Il existe différentes façons de faire un don bien planifié et fiscalement avantageux. Que ce soit un don par testament, un don d'assurance-vie, un don d'actions, un don d'actifs d'un régime de retraite ou un don en biens meubles ou immeubles, Ma Fondation Centraide est un moyen accessible de laisser un monde meilleur en héritage.



Il existe différentes façons de faire un don bien planifié et fiscalement avantageux.

160
FONDS
créés à ce jour

613 974\$
cumulés en nouveaux
apports en 2020

+14,5 M\$
en encaisse et
en engagements

4 513 892\$
investis dans la communauté depuis
la création du programme

NOS BÉNÉVOLES ENGAGÉS



▲ Les coprésidents de la campagne 2020

QUÉBEC ET CHAUDIÈRE-APPALACHES. Jean-François Chalifoux, président et chef de la direction de Beneva (née du regroupement de La Capitale et de SSQ Assurance) | Denis Dubois, premier vice-président, Gestion de patrimoine et Assurance de personnes au Mouvement Desjardins | Marie-France Poulin, vice-présidente du Groupe Camada

BAS-SAINT-LAURENT. Anik Briand, directrice générale de la SADC du Kamouraska | Jocelyn Lavoie, associé du bureau de La Pocatière de Raymond Chabot Grant Thornton

5

COPRÉSIDENTS
DE CAMPAGNE

BSL : 2
QCA : 3

42

MEMBRES DU
COMITÉ DES
DONS MAJEURS

11

MEMBRES DE LA
CELLULE SANTÉ

36

MEMBRES DU
COMITÉ INNOVATION
ET DÉVELOPPEMENT

BSL : 9
QCA : 27

Un nouveau comité de bénévoles voit le jour

Engagés envers leur communauté et reconnus dans leurs domaines respectifs, des bénévoles se sont réunis pour la première fois en 2020 afin de créer un comité d'experts en dons planifiés. Grâce à leurs expertises respectives, ils contribuent au rayonnement du programme des dons planifiés Ma Fondation Centraide. Spécialisés en planification financière, en notariat, en fiscalité, en assurances ou en immobilier, ces experts offrent leur soutien afin de faire vivre la vision philanthropique de nos donateurs.

6

MEMBRES DU
COMITÉ DE
DÉVELOPPEMENT
SOCIAL

5

PHILANTHROPES
ÉMERGENTS
CENTRAIDE

5

BÉNÉVOLES DE
SOLIDAIRES EN
AFFAIRES

19

MEMBRES DU
PROGRAMME
PHILANTHROPES
ÉMERGENTS
CENTRAIDE

7

MEMBRES DU COMITÉ
D'EXPERTS EN
DONS PLANIFIÉS

30

MEMBRES DU
COMITÉ AVISEUR

BSL: 7
QCA: 23

NOTRE CARO

Nous avons dû adapter bien des aspects de nos vies professionnelles et personnelles dans la dernière année. Ce fut le cas également pour notre comité d'analyse et de relations avec les organismes (CARO).

L'équipe de soutien aux membres du CARO a modifié son processus de formation et d'accompagnement des bénévoles afin que l'entièreté des réunions puissent se faire de manière virtuelle.

Centraide a également revu plusieurs aspects de sa procédure de demande de financement afin d'offrir une plus grande marge de manœuvre aux organismes communautaire en cette période d'incertitude.

Le CARO s'est adapté, mais n'a pas fait de compromis sur la rigueur qu'on lui connaît, et ce, peu importe le contexte. Tout au long de l'année, les organismes communautaires ont été informés et soutenus à chacune des étapes du processus.

81
BÉNÉVOLES DU CARO

BSL: 17
QCA: 64



ANNEXES

DÉTAILS DES INVESTISSEMENTS AUX ORGANISMES ET AUX PROJETS COMMUNAUTAIRES

Assurer l'essentiel				
			\$	\$
			2019	2020
ORGANISMES				
Aide Alimentaire Lotbinière	12	MRC de Lotbinière	46 500	46 500
Association coopérative d'économie familiale – Appalaches-Beauce-Etchemins	12	MRC des Appalaches	129 500	129 500
L'Association Coopérative d'Économie Familiale (ACEF) de la Péninsule	01	MRC de La Matanie	25 000	25 000
Association coopérative d'économie familiale de Québec (ACEF de Québec)	03	Agglomération de Québec	148 000	148 000
Association coopérative d'économie familiale Rive-Sud de Québec	12	Ville de Lévis	127 000	127 000
Association pour la défense des droits sociaux Kamouraska (ADDS)	01	MRC de Kamouraska	1 000	<i>Lien d'association</i>
La Baratte	03	Agglomération de Québec	41 000	41 000
Bureau d'animation et information logement	03	Agglomération de Québec	89 300	89 300
Carrefour d'Initiatives Populaires	01	MRC de Rivière-du-Loup	10 000	10 000
Centre d'entraide de la région de Disraeli	12	MRC des Appalaches	18 000	18 000
Centre régional ADH "Le Tremplin" Maison de Transition pour hommes	01	MRC de La Matanie	12 000	12 000
Comptoir de linge à la Boutonnière	01	MRC du Témiscouata	3 200	3 200
Comptoir le Grenier	12	Ville de Lévis	54 960	54 960
Cuisine collective Beauport	03	Agglomération de Québec	30 000	30 000
La Cuisine Collective de la région de Matane	01	MRC de La Matanie	35 000	35 000
Cuisines collectives de Dégelis	01	MRC du Témiscouata	3 000	3 000
Cuisines collectives du Haut-Pays	01	MRC du Témiscouata	3 000	3 000
L'Essentiel des Etchemins	12	MRC des Etchemins	35 000	35 000
Le Filon	12	Ville de Lévis	86 500	86 500

Régions : 01 = Bas-Saint-Laurent | 03 = Capitale-Nationale | 12 = Chaudière-Appalaches

N.B. – Tous les investissements faits en 2020 ont été versés à partir des revenus nets de la campagne Centraide 2019.

Fonds d'entraide du Kamouraska	01	MRC de Kamouraska	14 000	14 000
Frigos Pleins	12	MRC de Bellechasse	81 350	81 350
Groupe de recherche en animation et planification économique (GRAPE)	03	Agglomération de Québec	81 000	81 000
La Maison de l'Espoir de Mont-Joli	01	MRC de La Mitis	25 000	25 000
La Manne Rouge, Je récolte	01	MRC de Rivière-du-Loup	5 000	5 000
Moisson Beauce	12	MRC de Beauce-Sartigan	135 000	135 000
Moisson Kamouraska	01	MRC de Kamouraska	32 000	32 000
Moisson Mitis (Unité Domrémy Mont-Joli)	01	MRC de La Mitis	41 000	41 000
Moisson Québec	03	Agglomération de Québec	277 000	277 000
Moisson Vallée Matapédia	01	MRC de La Matapédia	35 000	35 000
Mouvement Action-Chômage de Charlevoix	03	MRC de Charlevoix-Est	39 500	39 500
La Petite bouffe des Frontières	01	MRC du Témiscouata	2 000	2 000
Service d'Aide Communautaire de Charlevoix-Est	03	MRC de Charlevoix-Est	63 000	63 000
PROJETS				
Clinique Droit de cité	03	Agglomération de Québec	43 900	43 900
Collation-Santé-Portneuf	03	MRC de Portneuf	40 800	34 000
Comité Maison de chambres de Québec	03	Agglomération de Québec	37 000	35 000
Soupe au bouton	12	MRC de Montmagny	50 000	50 000
Sous-total			1 900 510	1 890 710

Soutenir la réussite des jeunes

			\$	\$	
		Région	Territoire	2019	2020
ORGANISMES					
Acti-Familles	01	MRC du Témiscouata	1 300	1 300	
Action Jeunesse Côte-Sud	12	MRC de Bellechasse	20 000	20 000	

Régions : 01 = Bas-Saint-Laurent | 03 = Capitale-Nationale | 12 = Chaudière-Appalaches

N.B. – Tous les investissements faits en 2020 ont été versés à partir des revenus nets de la campagne Centraide 2019.

L'ADOberge Chaudière-Appalaches	12	Ville de Lévis	45 000	45 000
Alliance-Jeunesse Chutes-de-la-Chaudière	12	Ville de Lévis	64 060	64 060
Alternative jeunesse Mont-Sainte-Anne	03	MRC de La Côte-de-Beaupré	15 000	15 000
Association des Familles Monoparentales et Recomposées de la Chaudière	12	MRC de Beauce-Sartigan	31 000	31 000
Carrefour des enfants de Saint-Malo	03	Agglomération de Québec	46 000	46 000
Carrefour des jeunes de La Pocatière	01	MRC de Kamouraska	5 000	5 000
Le Carrefour Employabilité - Travail de rue	12	MRC de Bellechasse	40 000	40 000
Carrefour F.M. Portneuf	03	MRC de Portneuf	26 000	26 000
Carrefour Familles Monoparentales	03	Agglomération de Québec	40 500	40 500
Centre aide et prévention jeunesse	12	Ville de Lévis	42 030	42 030
Centre des Familles Monoparentales et Recomposées de Québec	03	Agglomération de Québec	33 000	33 000
Centre Éclosion	01	MRC de La Matapédia	30 000	30 000
Centre Famille Haute-Ville	03	Agglomération de Québec	33 500	33 500
Centre Jacques-Cartier	03	Agglomération de Québec	70 000	70 000
Centre Multi-Services Le Complice	03	Agglomération de Québec	65 000	65 000
Centre Ressources Jardin de Familles	03	Agglomération de Québec	24 500	24 500
Centre Solidarité Jeunesse	03	Agglomération de Québec	39 000	39 000
CERF Volant de Portneuf	03	MRC de Portneuf	53 000	53 000
Club Parentaïde	12	MRC de Robert-Cliche	18 000	18 000
C-TA-C (Choix Transition Action Changement)	01	MRC de Rimouski-Neigette	25 000	25 000
Le Diplôme avant la Médaille	03	Agglomération de Québec	40 000	40 000
Entraide Jeunesse Québec	03	Agglomération de Québec	60 000	60 000
Entraide-Parents	03	Agglomération de Québec	43 000	43 000
L'Évasion Saint-Pie X	03	Agglomération de Québec	123 000	123 000
Forum Jeunesse Charlevoix-Ouest	03	MRC de Charlevoix	22 400	22 400

Régions : 01 = Bas-Saint-Laurent | 03 = Capitale-Nationale | 12 = Chaudière-Appalaches

N.B. – Tous les investissements faits en 2020 ont été versés à partir des revenus nets de la campagne Centraide 2019.

Gîte Jeunesse	03	Agglomération de Québec	80 000	80 000
Les Grands Amis de la région de Matane	01	MRC de La Matanie	13 000	13 000
Grands Amis de la Vallée	01	MRC de La Matapédia	12 000	12 000
Les Grands Amis de Rimouski	01	MRC de Rimouski-Neigette	5 000	5 000
Les Grands Amis du KRTB	01	MRC de Rivière-du-Loup	5 000	5 000
Grands Frères Grandes Sœurs de Québec	03	Agglomération de Québec	77 500	77 500
Grands Frères Grandes Sœurs des Appalaches	12	MRC des Appalaches	38 250	38 250
GRIS-Québec	03	Agglomération de Québec	35 000	35 000
Je Raccroche	01	MRC de Rimouski-Neigette	30 000	30 000
Jeunes musiciens du monde	03	Agglomération de Québec	36 000	36 000
Joujouthèque Basse-Ville	03	Agglomération de Québec	60 000	60 000
Maison de la famille Beauce-Etchemins	12	MRC de Beauce-Sartigan	35 000	35 000
Maison de la famille Chutes-Chaudière	12	Ville de Lévis	36 000	36 000
Maison de la Famille D.A.C.	03	Agglomération de Québec	45 500	45 500
Maison de la famille de Bellechasse	12	MRC de Bellechasse	29 300	29 300
Maison de la Famille de Charlevoix	03	MRC de Charlevoix-Est	38 000	38 000
Maison de la Famille de la MRC de L'Islet	12	MRC de L'Islet	20 000	20 000
Maison de la Famille de Lotbinière	12	MRC de Lotbinière	26 000	15 169
La Maison de la Famille de Québec	03	Agglomération de Québec	29 000	29 000
Maison de la Famille des Basques	01	MRC des Basques	1 000	1 000
Maison de la Famille du Grand-Portage	01	MRC de Rivière-du-Loup	2 100	2 100
Maison de la famille du Kamouraska	01	MRC de Kamouraska	3 000	3 000
Maison de la Famille Louis-Hébert	03	Agglomération de Québec	37 500	37 500
Maison de la Famille Nouvelle-Beauce	12	MRC de La Nouvelle-Beauce	22 500	22 500
Maison de la Famille R.E.V.	12	Ville de Lévis	18 000	18 000

Régions : 01 = Bas-Saint-Laurent | 03 = Capitale-Nationale | 12 = Chaudière-Appalaches

N.B. – Tous les investissements faits en 2020 ont été versés à partir des revenus nets de la campagne Centraide 2019.

Maison de la Famille Rive-Sud	12	Ville de Lévis	46 000	46 000
La Maison de la Famille St-Ambroise	03	Agglomération de Québec	23 000	23 000
Maison des Jeunes de Beauce-Sartigan	12	MRC de Beauce-Sartigan	<i>Lien d'association</i>	<i>Lien d'association</i>
La Maison des Jeunes de la M.R.C. Robert-Cliche	12	MRC de Robert-Cliche	46 000	46 000
Maison des Jeunes de L'Islet-Nord	12	MRC de L'Islet	24 500	24 500
Maison des jeunes de Neuville	03	MRC de Portneuf	<i>Lien d'association</i>	<i>Lien d'association</i>
Maison des jeunes des Frontières du Sud	12	MRC de L'Islet	38 500	38 500
Maison des jeunes Esper-ados	03	MRC de Charlevoix-Est	16 000	16 000
Maison des jeunes La Baraque des Éboulements	03	MRC de Charlevoix	20 000	20 000
Maison des jeunes La Planke	03	Agglomération de Québec	30 000	30 000
Maison des Jeunes Là-ma-zone	01	MRC de Rivière-du-Loup	3 800	3 800
La Maison des jeunes l'Escapade	03	Agglomération de Québec	18 000	18 000
Maison des Jeunes L'Utopie	12	MRC de La Nouvelle-Beauce	12 800	12 800
Maison des Jeunes Pirana	01	MRC du Témiscouata	1 000	1 000
Maison Marie Frédéric	03	Agglomération de Québec	72 500	72 500
Maison Richelieu Hébergement Jeunesse	03	Agglomération de Québec	100 000	100 000
Mères et monde, Centre communautaire et résidentiel par et pour jeunes mères	03	Agglomération de Québec	55 000	55 000
Parent d'abord MRC de Matane	01	MRC de la Matanie	6 200	6 200
Parentaïme, Maison de la Famille des Etchemins	12	MRC des Etchemins	25 000	25 000
Patro de Charlesbourg	03	Agglomération de Québec	<i>Lien d'association</i>	<i>Lien d'association</i>
Le Petit Répit	03	Agglomération de Québec	14 000	14 000
Le Pignon Bleu	03	Agglomération de Québec	145 000	145 000
Présence-Famille St-Augustin	03	Agglomération de Québec	17 000	17 000
Projet Filet de L'Étape Normandie Rivière-du-Loup	01	MRC de Rivière-du-Loup	600	<i>Lien d'association</i>
Projet Intervention Prostitution Québec	03	Agglomération de Québec	133 000	133 000

Régions : 01 = Bas-Saint-Laurent | 03 = Capitale-Nationale | 12 = Chaudière-Appalaches

N.B. – Tous les investissements faits en 2020 ont été versés à partir des revenus nets de la campagne Centraide 2019.

Projets Bourlamaque	03	Agglomération de Québec	38 500	38 500
Quartier-Jeunesse 1995	01	MRC de Kamouraska	5 000	5 000
R.A.P. Jeunesse des Laurentides	03	Agglomération de Québec	42 000	42 000
Re-Fa-Vie, Ressources familiales la vieille caserne de Montmorency	03	Agglomération de Québec	49 900	49 900
Relevailles Québec	03	Agglomération de Québec	45 000	45 000
Réseau d'entraide des Appalaches	12	MRC des Appalaches	59 980	59 980
Ressource Le Berceau	12	MRC de Beauce-Sartigan	83 300	83 300
Ressources familiales Côte-de-Beaupré	03	MRC de La Côte-de-Beaupré	30 300	30 300
Ressources Parents Vanier	03	Agglomération de Québec	21 000	21 000
Ressources-Naissances	12	Ville de Lévis	37 500	37 500
S.O.S. Grossesse	03	Agglomération de Québec	66 500	66 500
Service familial d'accompagnement supervisé (SFAS)	03	Agglomération de Québec	20 000	20 000
Solidarité Familles	03	Agglomération de Québec	54 000	54 000
Sources Vives, au cœur de la famille	03	Agglomération de Québec	20 000	20 000
SQUAT Basse-Ville	03	Agglomération de Québec	60 000	60 000
Tandem-Jeunesse	01	MRC de Kamouraska	4 000	4 000
TRAIC Jeunesse	03	Agglomération de Québec	54 000	54 000
TRIP Jeunesse Beauport	03	Agglomération de Québec	48 000	48 000
Sous-total			3 386 820	3 375 389

Briser l'isolement social

			\$	\$
	Région	Territoire	2019	2020
ORGANISMES				
Accueil-Maternité	01	MRC de Rimouski-Neigette	15 000	15 000

Régions : 01 = Bas-Saint-Laurent | 03 = Capitale-Nationale | 12 = Chaudière-Appalaches

N.B. – Tous les investissements faits en 2020 ont été versés à partir des revenus nets de la campagne Centraide 2019.

L'A-DROIT de Chaudière-Appalaches	12	Ville de Lévis	32 600	32 600
Aide aux Travailleurs Accidentés-ATA	12	MRC de L'Islet	46 500	46 500
Alphare, Centre d'alphabétisation populaire de Beauce	12	MRC de Beauce-Sartigan	<i>Lien d'association</i>	<i>Lien d'association</i>
Alter Justice	03	Agglomération de Québec	80 500	80 500
Ancrage, Isle-aux-Coudres	03	MRC de Charlevoix	24 000	24 000
L'Ancre, Soutien à l'entourage de personnes vivant avec un trouble de santé mentale	12	MRC de Montmagny	24 000	24 000
Apprenti-Loisirs, organisme pour l'intégration sociale	03	Agglomération de Québec	11 000	11 000
L'Arbre de Vie de Rimouski	01	MRC de Rimouski-Neigette	17 500	17 500
Arc-en-Ciel, Regroupement de Parents et de Personnes Handicapées	12	MRC de Montmagny	20 000	20 000
Archipel d'Entraide	03	Agglomération de Québec	70 000	70 000
Artère	03	Agglomération de Québec	30 500	30 500
Association ALTI	03	MRC de Charlevoix	60 300	60 300
Association Bénévole Beauce-Sartigan	12	MRC de Beauce-Sartigan	15 000	15 000
Association canadienne pour la santé mentale, filiale de Québec	03	Agglomération de Québec	60 000	60 000
Association de Défense des Droits Sociaux (ADDS) de la Rive-Sud	12	Ville de Lévis	55 000	55 000
Association d'entraide communautaire La Fontaine	12	MRC de La Nouvelle-Beauce	38 500	38 500
Association des grands brûlés F.L.A.M.	03	Agglomération de Québec	39 500	39 500
Association des personnes handicapées de Bellechasse	12	MRC de Bellechasse	40 120	40 120
Association des personnes handicapées de Charlesbourg	03	Agglomération de Québec	19 000	19 000
Association des personnes handicapées de Charlevoix	03	MRC de Charlevoix	35 000	35 000
Association des personnes handicapées de la Chaudière	12	MRC de Beauce-Sartigan	26 500	26 500
Association des personnes handicapées de Lotbinière	12	MRC de Lotbinière	42 770	42 770
Association des Personnes Handicapées de Portneuf	03	MRC de Portneuf	28 000	28 000
Association des Personnes Handicapées du Kamouraska-Est	01	MRC de Kamouraska	4 000	4 000
Association des personnes handicapées L'Éveil des Basques	01	MRC des Basques	3 000	3 000

Régions : 01 = Bas-Saint-Laurent | 03 = Capitale-Nationale | 12 = Chaudière-Appalaches

N.B. – Tous les investissements faits en 2020 ont été versés à partir des revenus nets de la campagne Centraide 2019.

Association Kamouraskoise en santé mentale La Traversée	01	MRC de Kamouraska	6 000	6 000
Association pocatoise des personnes handicapées	01	MRC de Kamouraska	4 000	4 000
Association pour la défense des droits sociaux Québec métropolitain (ADDS QM)	03	Agglomération de Québec	64 580	64 580
Association pour l'intégration sociale de la région de Québec	03	Agglomération de Québec	66 000	66 000
Association Renaissance des Appalaches	12	MRC des Appalaches	36 500	36 500
Atelier occupationnel Rive-Sud	12	Ville de Lévis	36 500	36 500
Autisme Québec	03	Agglomération de Québec	13 500	13 500
Autonhomie, Centre de ressources pour hommes	03	Agglomération de Québec	62 600	62 600
Auto-Psy (Région de Québec)	03	Agglomération de Québec	31 000	31 000
Aux Quatre Vents, Groupe d'entraide pour personnes en difficulté psychologique ou psychiatrique	12	Ville de Lévis	13 500	13 500
Aux Trois Mâts	01	MRC de Rimouski-Neigette	25 000	25 000
La Barre du Jour	12	MRC de Bellechasse	19 000	19 000
Au Bercaïl	12	MRC de Beauce-Sartigan	90 000	135 000
La Bouffée d'Air du KRTB	01	MRC de Rivière-du-Loup	5 500	5 500
Café rencontre centre-ville	03	Agglomération de Québec	66 000	66 000
Centre prévention suicide du KRTB	01	MRC de Rivière-du-Loup	5 000	<i>Lien d'association</i>
Centre alternatif en santé mentale et sociale Le Marigot de Matane	01	MRC de La Matanie	25 000	25 000
Centre Bonne Entente	03	Agglomération de Québec	12 000	12 000
Le Centre Communautaire l'Amitié	03	Agglomération de Québec	53 000	53 000
Centre Communautaire Pro-Santé	03	MRC de Charlevoix	52 500	52 500
Centre d'action bénévole du Contrefort	03	Agglomération de Québec	44 000	44 000
Centre d'aide et de lutte contre les agressions à caractère sexuel de la Rive-Sud	12	Ville de Lévis	11 000	11 000
Centre de crise de Québec	03	Agglomération de Québec	<i>Lien d'association</i>	<i>Lien d'association</i>
Centre de jour Feu Vert	03	Agglomération de Québec	32 000	32 000
Le Centre de parrainage civique de Québec	03	Agglomération de Québec	86 500	86 500

Régions : 01 = Bas-Saint-Laurent | 03 = Capitale-Nationale | 12 = Chaudière-Appalaches

N.B. – Tous les investissements faits en 2020 ont été versés à partir des revenus nets de la campagne Centraide 2019.

Centre de prévention du suicide de Charlevoix	03	MRC de Charlevoix-Est	31 000	31 000
Centre d'entraide familiale de la MRC de Montmagny	12	MRC de Montmagny	15 000	15 000
Centre d'Entraide l'Horizon	01	MRC de Rivière-du-Loup	12 500	12 500
Centre des femmes de la Basse-Ville	03	Agglomération de Québec	24 000	24 000
Centre Domrémy des Appalaches	12	MRC des Appalaches	90 000	90 000
Centre Ex-Equo	12	MRC de La Nouvelle-Beauce	15 000	15 000
Centre femmes aux 3 A de Québec	03	Agglomération de Québec	35 500	35 500
Centre Femmes d'aujourd'hui	03	Agglomération de Québec	20 000	20 000
Centre Femmes de Charlevoix	03	MRC de Charlevoix	35 000	35 000
Centre Signes d'Espoir	03	Agglomération de Québec	20 360	20 360
Centre Social de la Croix-Blanche	03	Agglomération de Québec	41 500	41 500
Centre-Femmes aux Plurielles	03	MRC de Charlevoix-Est	33 400	33 400
Centre-Femmes de Beauce	12	MRC de Beauce-Sartigan	22 000	22 000
Centre-Femmes de Lotbinière	12	MRC de Lotbinière	16 800	16 800
Centre-Femmes La Jardilec	12	MRC de L'Islet	23 000	23 000
Cité Joie	03	MRC de La Jacques-Cartier	10 000	10 000
Comité d'appui aux travailleurs et travailleuses accidentés de la région des Appalaches	12	MRC des Appalaches	26 000	26 000
Communautés Solidaires	03	Agglomération de Québec	38 000	38 000
Corporation de Défense de Droits Sociaux de Lotbinière	12	MRC de Lotbinière	75 000	75 000
Demi-Lune	03	Agglomération de Québec	28 000	28 000
Entraide Agapè	03	Agglomération de Québec	60 000	60 000
Entraide communautaire Le Halo	03	MRC de Portneuf	27 540	27 540
Entraide Pascal-Taché	12	MRC de L'Islet	19 000	19 000
GAPI (Groupe d'aide aux personnes impulsives)	03	Agglomération de Québec	20 000	20 000
Groupe Alpha Montmagny	12	MRC de Montmagny	25 500	25 500

Régions : 01 = Bas-Saint-Laurent | 03 = Capitale-Nationale | 12 = Chaudière-Appalaches

N.B. – Tous les investissements faits en 2020 ont été versés à partir des revenus nets de la campagne Centraide 2019.

La Boussole, regroupement des parents et amis de la personne atteinte de la maladie mentale	03	Agglomération de Québec	23 500	23 500
Laura Lémerville	03	Agglomération de Québec	29 000	29 000
Libre Espace Côte-de-Beaupré	03	MRC de La Côte-de-Beaupré	25 000	25 000
La Maison de Marthe	03	Agglomération de Québec	58 500	58 500
La Maison des Tournesols	01	MRC de La Mitis	25 000	25 000
Maison L'Éclaircie	03	Agglomération de Québec	26 000	26 000
La Marée, Regroupement des parents et ami(e)s de la personne atteinte de maladie mentale	03	MRC de Charlevoix-Est	28 000	28 000
MIELS-Québec	03	Agglomération de Québec	44 000	44 000
Le Mieux-Être des Immigrants	03	Agglomération de Québec	37 300	37 300
Mouvement des services à la communauté du Cap-Rouge	03	Agglomération de Québec	11 500	11 500
Mouvement Personnes d'Abord du Québec Métropolitain	03	Agglomération de Québec	74 730	74 730
Le Murmure Groupe d'entraide	12	MRC de Robert-Cliche	22 000	22 000
Les Nouveaux Sentiers de la MRC de L'Islet	12	MRC de L'Islet	45 000	45 000
Nouvel Essor	12	MRC des Etchemins	53 000	53 000
L'Oasis de Lotbinière	12	MRC de Lotbinière	31 000	31 000
L'Odyssée Bleue	03	Agglomération de Québec	26 000	26 000
Partage au masculin	12	MRC de Beauce-Sartigan	23 000	23 000
Pech	03	Agglomération de Québec	61 300	61 300
Périscope des Basques	01	MRC des Basques	1 500	1 500
Personnes Handicapées en Action de la Rive-Sud (PHARS)	12	Ville de Lévis	31 620	31 620
Rayon de Partage en santé mentale	01	MRC de La Matapédia	20 000	20 000
Le Regroupement des Dynamiques de Rimouski	01	MRC de Rimouski-Neigette	10 000	10 000
Regroupement des femmes sans emploi du Nord de Québec (ROSE du Nord)	03	Agglomération de Québec	48 000	48 000
Regroupement des personnes handicapées physiques de la région de Thetford Mines	12	MRC des Appalaches	31 000	31 000
Regroupement des proches aidants de Bellechasse	12	MRC de Bellechasse	20 000	20 000

Régions : 01 = Bas-Saint-Laurent | 03 = Capitale-Nationale | 12 = Chaudière-Appalaches

N.B. – Tous les investissements faits en 2020 ont été versés à partir des revenus nets de la campagne Centraide 2019.

Regroupement pour l'intégration sociale de Charlevoix-RISC	03	MRC de Charlevoix-Est	16 500	16 500
Relais La Chaumine	03	Agglomération de Québec	47 000	47 000
Répit-Loisirs-Autonomie	01	MRC de Rimouski-Neigette	12 000	12 000
Service d'aide à l'adaptation des immigrants et immigrantes S.A.A.I.	03	Agglomération de Québec	57 500	57 500
Service d'aide aux chômeurs	01	MRC de Kamouraska	5 200	<i>Lien d'association</i>
Service d'entraide Basse-Ville	03	Agglomération de Québec	102 000	102 000
Service d'entraide de Breakeyville	12	Ville de Lévis	19 200	19 200
Service d'entraide de Pintendre	12	Ville de Lévis	37 200	37 200
Service d'entraide de Saint-Lambert-de-Lauzon	12	MRC de La Nouvelle-Beauce	20 000	20 000
Service d'entraide de St-Jean-Chrysostome	12	Ville de Lévis	23 000	23 000
Service d'entraide Rocamadour	03	Agglomération de Québec	75 200	75 200
Service pour hommes impulsifs et colériques de Charlevoix	03	MRC de Charlevoix-Est	21 000	21 000
Source d'espoir Témis	01	MRC du Témiscouata	1 600	1 600
SPOT, Clinique communautaire de santé et d'enseignement	03	Agglomération de Québec	48 000	48 000
Tel-Aide Québec	03	Agglomération de Québec	46 000	46 000
Le Tremplin, Centre pour personnes immigrantes et leurs familles	12	Ville de Lévis	58 000	58 000
Unité Domrémy de St-Pascal	01	MRC de Kamouraska	3 400	3 400
Le Verger, centre communautaire en santé mentale	03	Agglomération de Québec	67 500	67 500
Violence Info	03	Agglomération de Québec	46 000	46 000
Viol-Secours	03	Agglomération de Québec	62 500	62 500
Vision d'espoir de sobriété	03	MRC de Charlevoix	69 500	69 500
YWCA Québec	03	Agglomération de Québec	35 000	35 000
Sous-total			4 142 320	4 177 120

Régions : 01 = Bas-Saint-Laurent | 03 = Capitale-Nationale | 12 = Chaudière-Appalaches

N.B. – Tous les investissements faits en 2020 ont été versés à partir des revenus nets de la campagne Centraide 2019.

Bâtir des milieux de vie rassembleurs

			\$	\$	
		Région	Territoire	2019	2020
ORGANISMES					
Accès-Loisirs Québec	03	Agglomération de Québec	65 000	65 000	
Association bénévole de Charlevoix	03	MRC de Charlevoix-Est	41 100	41 100	
Bénévoles d'Expertise	03	Agglomération de Québec	117 000	117 000	
Centre d'action bénévole Aide 23	03	Agglomération de Québec	19 400	19 400	
Centre d'action bénévole de La Mitis	01	MRC de La Mitis	9 000	9 000	
Centre d'action bénévole de la région de Matane	01	MRC de La Matanie	10 000	10 000	
Centre d'action bénévole de la Vallée de la Matapédia	01	MRC de La Matapédia	17 000	17 000	
Centre d'information et de référence de la Capitale-Nationale et de la Chaudière-Appalaches	12	Ville de Lévis	180 000	180 000	
Comité Citoyen-nes Quartier Saint-Sauveur	03	Agglomération de Québec	72 000	72 000	
Comité populaire Saint-Jean-Baptiste	03	Agglomération de Québec	45 790	45 790	
Convergence action bénévole	12	Ville de Lévis	52 260	52 260	
La Courtepointe	03	Agglomération de Québec	57 500	57 500	
Loisirs Saint-Sacrement	03	Agglomération de Québec	<i>Lien d'association</i>	<i>Lien d'association</i>	
La Ruche Vanier	03	Agglomération de Québec	86 000	86 000	
Table de quartier l'Engrenage Saint-Roch	03	Agglomération de Québec	54 860	54 860	
PROJETS					
Bénévoles d'Expertise	03	Agglomération de Québec	(19 500)		
Mobilisation Haute-Ville	03	Agglomération de Québec	38 000	20 800	
Développement social intégré de Charlevoix	03	MRC de Charlevoix	47 500	47 500	
Sous-total			892 910	895 210	

Régions : 01 = Bas-Saint-Laurent | 03 = Capitale-Nationale | 12 = Chaudière-Appalaches

N.B. – Tous les investissements faits en 2020 ont été versés à partir des revenus nets de la campagne Centraide 2019.

 Centraide Québec, Chaudière-Appalaches et Bas-Saint-Laurent | 2020 - Annexes

SOMMAIRE

	\$	\$
	2019	2020

Résumé des sommes accordées et des cotisations

Montant alloué aux organismes communautaires	10 084 860	10 107 229
Montant alloué aux projets communautaires	237 700	231 200
Sous-total	10 322 560	10 338 429

Engagement distinctifs

Soutien aux organismes associés et formation	35 050	5 775
Fonds Inclusion	75 000	75 000
Réseau des délégués sociaux – Bas-Saint-Laurent	13 500	13 500
Réseau des délégués sociaux – Québec et Chaudière-Appalaches	224 672	-
Mobilisation régionale des porteurs des droits de l'enfant	2 500	-
Place Éphémère	3 000	-
Mobilisation régionale Ensemble pour agir sur les préjugés	51 640	-
Forces Avenir	11 500	-
Observatoire québécois des inégalités	25 000	-
Sous-total	441 862	94 275

Fonds de mise à niveau

	169 300	7 200
Sous-total	169 300	7 200

Autres organismes

Cotisations Centraide Canada	122 791	133 184
Subventions provenant de fonds de dotations	137 854	268 001
Autres dons désignés	369 214	409 049
Sous-total	629 859	810 234

TOTAL

11 563 581

11 250 138

DÉTAILS DES INVESTISSEMENTS DES FONDS D'URGENCE

Fonds d'urgence		
		\$
	Région	2020
ORGANISMES		
L'ABC des Hauts Plateaux	CN+CA	79 880
Acti-Familles	BSL	14 780
Action Chômage de Québec	CN+CA	21 736
Adaptavie	CN+CA	66 600
L'ADOberge, Chaudière-Appalaches	CN+CA	33 600
L'A-DROIT de Chaudière-Appalaches	CN+CA	4 710
Aide alimentaire Lotbinière	CN+CA	21 415
Albatros Québec	CN+CA	8 000
Alliance-Jeunesse Chutes-de-la-Chaudière	CN+CA	13 295
Alpha-Entraide des Chutes-de-la-Chaudière	CN+CA	4 000
Alter Justice	CN+CA	23 600
Alternative jeunesse Mont-Sainte-Anne	CN+CA	22 340
L'Amarrage	CN+CA	38 350
Ancrage, Isle-aux-Coudres	CN+CA	22 625
AQEPA Québec-Métro	CN+CA	22 309
L'Arche le Printemps	CN+CA	8 424
Artère	CN+CA	42 639
Association bénévole Beauce-Sartigan	CN+CA	26 815
Association bénévole Côte-de-Beaupré	CN+CA	47 016

Régions : BSL = Bas-Saint-Laurent | CN+CA = Capitale-Nationale et Chaudière-Appalaches

Association canadienne pour la santé mentale, filiale de Québec	CN+CA	12 037
Association coopérative d'économie familiale – Appalaches-Beauce-Etchemins	CN+CA	9 284
L'Association Coopérative d'Économie Familiale (ACEF) de la Péninsule	BSL	15 039
Association coopérative d'économie familiale Rive-Sud de Québec	CN+CA	16 158
Association de défense des droits sociaux (A.D.D.S.) de la Rive-Sud	CN+CA	37 455
Association d'entraide communautaire La Fontaine	CN+CA	5 000
Association des personnes avec une déficience de l'audition	CN+CA	10 000
Association des personnes handicapées de Charlesbourg	CN+CA	35 916
Association des personnes handicapées de la Chaudière	CN+CA	43 794
Association des personnes handicapées de Lotbinière	CN+CA	29 550
Association des Personnes Handicapées du Kamouraska Est	BSL	24 495
Association pour l'intégration sociale de la région de Québec	CN+CA	33 540
Association québécoise pour la réadaptation psychosociale	CN+CA	105 011
Association TCC des deux rives	CN+CA	56 600
Atelier de travail jeunesse 01	BSL	6 000
Atout-Lire	CN+CA	14 668
Au Bercaïl	CN+CA	23 900
Autonhommie, Centre de ressources pour hommes	CN+CA	49 795
L'Autre-Toit du KRTB	BSL	12 000
La Baratte	CN+CA	62 056
La Barre du Jour	CN+CA	5 830
La Bouchée généreuse	CN+CA	44 800
La Bouffée d'Air du KRTB	BSL	8 000
Café rencontre centre-ville	CN+CA	37 746
Carrefour des enfants de Saint-Malo	CN+CA	5 805
Carrefour des jeunes de La Pocatière	BSL	12 275

Régions : BSL = Bas-Saint-Laurent | CN+CA = Capitale-Nationale et Chaudière-Appalaches

Carrefour des personnes âgées de Lotbinière	CN+CA	26 500
Carrefour d'Initiatives Populaires	BSL	15 800
Le Carrefour Employabilité - Travail de rue	CN+CA	11 984
Carrefour F.M. Portneuf	CN+CA	13 500
Carrefour Familles Monoparentales	CN+CA	34 250
Centre CASA	CN+CA	27 500
Centre communautaire Jean-Guy Drolet	CN+CA	43 900
Centre communautaire l'Amitié	CN+CA	79 201
Centre communautaire Pro-Santé	CN+CA	4 000
Centre d'action bénévole des Basques	BSL	23 070
Centre d'entraide de la région de Disraeli	CN+CA	12 500
Centre d'action bénévole de Charlevoix	CN+CA	10 000
Centre de Jour Feu Vert	CN+CA	49 500
Centre de la Famille Valcartier	CN+CA	25 000
Centre de parrainage civique de Québec	CN+CA	6 748
Centre de pédiatrie sociale de Lévis	CN+CA	5 600
Centre de pédiatrie sociale de Québec	CN+CA	68 317
Centre de prévention du suicide de Québec	CN+CA	16 020
Centre de stimulation L'intercom	CN+CA	34 000
Centre de vacances et d'apprentissage loisirs Saint-Cyprien	BSL	12 400
Centre d'écoute et de prévention du suicide	CN+CA	8 100
Centre d'entraide de la région de Disraeli	CN+CA	27 500
Centre d'entraide Émotions	CN+CA	16 500
Centre d'Entraide l'Horizon	BSL	1 800
Centre des femmes de la Basse-Ville	CN+CA	3 000
Centre des femmes du Ô Pays	BSL	4 132

Régions : BSL = Bas-Saint-Laurent | CN+CA = Capitale-Nationale et Chaudière-Appalaches

Centre Écllosion	BSL	10 000
Centre Famille Haute-Ville	CN+CA	30 110
Centre femmes aux 3 A de Québec	CN+CA	10 200
Centre Jacques-Cartier	CN+CA	51 280
Centre multiethnique de Québec	CN+CA	15 530
Centre périnatal Entre Deux Vagues	BSL	2 000
Centre polyvalent des aînés et aînées de Rimouski-Neigette	BSL	10 000
Centre prévention suicide du KRTB	BSL	20 000
Centre R.I.R.E. 2000	CN+CA	40 000
Centre Ressources Jardin de Familles	CN+CA	36 900
Centre Social de la Croix Blanche	CN+CA	80 925
Centre Solidarité Jeunesse	CN+CA	61 205
Centre Yvon Mercier	CN+CA	4 000
Centre-Femmes Catherine-Leblond	BSL	5 350
Centre-femmes de Rimouski	BSL	5 000
Centre-Femmes La Passerelle	BSL	15 160
Centr'Hommes Charlevoix	CN+CA	30 000
Club bon cœur de Charlevoix	CN+CA	13 635
Club Parentaïde	CN+CA	79 000
Collation-Santé-Portneuf	CN+CA	17 615
Collectif Les Accompagnantes	CN+CA	8 000
Comité d'action bénévole de Saint-Marc	BSL	1 000
Comité populaire Saint-Jean-Baptiste	CN+CA	10 000
Le Comité VAS-Y de Saint-Raymond	CN+CA	5 200
Comptoir le Grenier	CN+CA	10 600
Connexion Emploi ressources femmes	CN+CA	11 500

Régions : BSL = Bas-Saint-Laurent | CN+CA = Capitale-Nationale et Chaudière-Appalaches

Coopérative de solidarité SABSA	CN+CA	13 794
Corporation de développement communautaire des Appalaches	CN+CA	14 700
Corporation Domaine Les Pèlerins	BSL	9 000
La Courtepointe	CN+CA	13 050
Cuisine collective Beauport	CN+CA	19 300
La Cuisine collective de la région de Matane	BSL	8 900
Cuisines collectives de Dégelis	BSL	8 000
Cuisines collectives du Haut-Pays	BSL	5 000
La Débrouille	BSL	28 537
Demi-Lune	CN+CA	20 000
Deuil-Jeunesse	CN+CA	33 000
Distribution alimentaire du Vieux-Bourg (Cuisine collective Beauport)	CN+CA	3 000
Entraide Agapè	CN+CA	96 000
Entraide au masculin Côte-Sud	CN+CA	13 000
Entraide bénévole des Haut-Pays	BSL	5 000
Entraide communautaire Le Halo	CN+CA	10 000
Entraide Jeunesse Québec	CN+CA	7 900
Entraide Naturo-Lait	CN+CA	11 900
Entraide Saint-Romuald	CN+CA	8 200
Entraide Ste-Croix	CN+CA	9 400
L'Essentiel des Etchemins	CN+CA	129 000
L'Évasion Saint-Pie X	CN+CA	47 500
Expression, Centre d'écoute active	CN+CA	8 020
Le Filon	CN+CA	77 543
Fondation de la Maison familiale rurale du KRTB	BSL	12 000
Fondation Renaissance de la région de l'Amiante	CN+CA	16 500

Régions : BSL = Bas-Saint-Laurent | CN+CA = Capitale-Nationale et Chaudière-Appalaches

Forum-Jeunesse Charlevoix-Ouest	CN+CA	5 000
Grands Amis de la Vallée	BSL	2 500
Les Grands Amis du KRTB	BSL	10 000
Grands Frères Grandes Sœurs des Appalaches	CN+CA	9 900
Grands Frères Grandes Sœurs de Québec	CN+CA	5 000
GRIS-Québec	CN+CA	12 660
L'Intervalle	CN+CA	29 685
JeunesExplo	CN+CA	10 000
Joujouthèque	CN+CA	47 650
Laura Lémerveil	CN+CA	215 000
Libre Espace Côte-de-Beaupré	CN+CA	11 020
Lien-Partage	CN+CA	24 000
Les Loisirs Montcalm	CN+CA	2 500
La Lueur de l'espoir du Bas-Saint-Laurent	BSL	24 300
Mains de l'Espoir de Charlevoix	CN+CA	6 736
Maison de la famille Beauce-Etchemins - La grande Ourse	CN+CA	40 700
Maison de la Famille Chutes-Chaudière	CN+CA	24 000
Maison de la famille de Bellechasse	CN+CA	30 000
Maison de la Famille des Basques	BSL	8 800
Maison de la Famille du Grand Portage	BSL	21 400
Maison de la famille du Kamouraska	BSL	15 361
Maison de la famille Nouvelle-Beauce	CN+CA	4 220
Maison de la Famille Rive-Sud	CN+CA	7 000
La Maison de la Famille St-Ambroise	CN+CA	25 000
Maison des familles de La Matapédia	BSL	43 704
La Maison des Familles de Rimouski-Neigette	BSL	27 034

Régions : BSL = Bas-Saint-Laurent | CN+CA = Capitale-Nationale et Chaudière-Appalaches

Maison des Jeunes Beauce-Sartigan	CN+CA	13 697
Maison des jeunes de la M.R.C. Robert-Cliche	CN+CA	14 700
Maison des Jeunes de Mont-Joli	BSL	8 000
Maison des jeunes de Neuville	CN+CA	6 400
Maison des Jeunes de Trois-Pistoles	BSL	5 000
Maison des jeunes des Frontières du Sud	CN+CA	8 600
Maison des jeunes Entre-Deux	BSL	4 000
Maison des jeunes l'Escapade de Val-Bélair	CN+CA	17 715
Maison des Jeunes Matane	BSL	7 000
La Maison des Tournesols	BSL	9 374
Maison l'Éclaircie	CN+CA	10 880
Maison Marie-Frédéric	CN+CA	126 000
Maison Richelieu Hébergement Jeunesse	CN+CA	7 000
Les Maraîchers du Cœur	BSL	12 100
Mères et monde, Centre communautaire et résidentiel par et pour jeunes mères	CN+CA	28 000
Mesures alternatives jeunesse Frontenac	CN+CA	29 000
Moisson Beauce	CN+CA	133 000
Moisson Kamouraska	BSL	50 600
Moisson Mitis (Unité Domrémy Mont-Joli)	BSL	24 445
Moisson Québec	CN+CA	241 650
Moisson Rimouski-Neigette	BSL	8 643
Moissonneurs Solidaires	CN+CA	25 000
Motivaction Jeunesse	CN+CA	64 900
Mouvement Action-Chômage - Charlevoix	CN+CA	30 000
Le Noël du bonheur	CN+CA	29 000
Les Nouveaux Sentiers de la MRC de l'Islet	CN+CA	8 100

Régions : BSL = Bas-Saint-Laurent | CN+CA = Capitale-Nationale et Chaudière-Appalaches

O.S.M.O.S.E., Organisation pour la Santé Mentale Œuvrant à la Sensibilisation et à l'Entraide	CN+CA	10 000
L'Oasis de Lotbinière	CN+CA	12 444
L'Odyssée Bleue	CN+CA	5 188
Patro de Charesbourg	CN+CA	59 062
Patro de Lévis	CN+CA	49 000
Patro Laval	CN+CA	99 743
Patro Roc-Amadour	CN+CA	15 154
Le Petit Répit	CN+CA	13 800
Le Petite bouffe des Frontières	BSL	15 244
Les Petits frères des Pauvres	BSL	23 023
Le Pignon Bleu	CN+CA	25 000
Le Pivot	CN+CA	20 000
Point de Repères	CN+CA	1 750
Le Programme de Portage relatif à la dépendance à la drogue	CN+CA	50 000
Programme d'encadrement clinique et d'hébergement (PECH)	CN+CA	60 184
Projet Filet de L'Étape Normandie Rivière-du-Loup	BSL	9 400
Projet L.U.N.E.	CN+CA	16 700
Projet-Intervention-Prostitution Québec	CN+CA	7 675
Projets Bourlamaque	CN+CA	15 000
Pro-Jeunes-Est Rimouski-Neigette	BSL	6 100
Quartier-Jeunesse 1995	BSL	6 800
Aux Quatre Vents, Groupe d'entraide pour personnes en difficulté psychologique ou psychiatrique	CN+CA	10 200
R.A.P. Jeunesse des Laurentides	CN+CA	56 206
RAFAL	CN+CA	13 370
Rayon de Partage en santé mentale	BSL	21 700
Regroupement des assistées sociales et assistés sociaux du Témiscouata	BSL	13 095

Régions : BSL = Bas-Saint-Laurent | CN+CA = Capitale-Nationale et Chaudière-Appalaches

Le Regroupement des Dynamiques de Rimouski	BSL	35 100
Regroupement des femmes de la région de Matane	BSL	6 000
Regroupement des femmes sans emploi du Nord de Québec (ROSE du Nord)	CN+CA	7 000
Répit-Loisirs-Autonomie	BSL	9 003
Réseau d'entraide des Appalaches	CN+CA	99 400
Ressource Espace Familles	CN+CA	39 500
Ressource Le Berceau	CN+CA	1 200
Ressources familiales Côte-de-Beaupré	CN+CA	3 280
Ressources-Naissances	CN+CA	9 000
La Ruche Vanier	CN+CA	14 000
Santé mentale Québec – Bas-Saint-Laurent	BSL	2 500
Service d'aide communautaire de Charlevoix-Est	CN+CA	26 000
Service de référence en périnatalité pour femmes immigrantes de Québec	CN+CA	14 780
Service d'entraide Basse-Ville	CN+CA	123 060
Service d'entraide de Saint-Rédempteur	CN+CA	20 000
Service d'entraide de Saint-Romuald	CN+CA	18 600
Service d'entraide Rocamadour	CN+CA	76 500
Société de réadaptation et d'intégration communautaire	CN+CA	10 800
Société de Saint-Vincent de Paul de Québec	CN+CA	30 000
Solidarité Familles	CN+CA	35 500
Solidarité Sainte-Ursule	CN+CA	82 233
Soupe au bouton	CN+CA	63 975
La Source de Sainte-Marie	CN+CA	6 000
Source d'espoir Témis	BSL	24 272
Sources Vives au cœur de la famille	CN+CA	9 000
SPOT, Clinique communautaire de santé et d'enseignement	CN+CA	36 002

Régions : BSL = Bas-Saint-Laurent | CN+CA = Capitale-Nationale et Chaudière-Appalaches

Table de quartier l'Engrenage Saint-Roch	CN+CA	12 500
Tandem-Jeunesse	BSL	39 281
TRAIC Jeunesse	CN+CA	10 000
Aux Trois Mâts	BSL	2 300
Unité Domrémy de St-Pascal	BSL	5 000
Le Verger, centre communautaire en santé mentale	CN+CA	24 720
Violence Info	CN+CA	48 000
Viol-Secours	CN+CA	30 000
YWCA Québec	CN+CA	123 362

Sous-total pour le Bas-Saint-Laurent	795 817
Sous-total pour Capitale-Nationale et Chaudière-Appalaches	5 556 027

TOTAL	6 351 844
--------------	------------------

CONSEIL D'ADMINISTRATION

Le conseil d'administration est composé de 16 membres, dont 2 issus du Bas-Saint-Laurent.

PRÉSIDENTE

Marie France Loiseau (*1)

Directrice du Service de la planification et de la coordination en aménagement du territoire
Ville de Québec

VICE-PRÉSIDENT

Marc De Koninck (1)

Retraité
Centre intégré universitaire en santé et services sociaux de la Capitale-Nationale

AUTRES ADMINISTRATEURS

Daniel Bélair (4)

Retraité
Hydro-Québec

Eugénie Brouillet (4)

Vice-rectrice à la recherche, à la création et à l'innovation
Université Laval

Emmanuelle Careau (*5)

Vice-doyenne - Vice-décanat à la responsabilité sociale
Université Laval

Benoît Caron (3)

Directeur général
Caisse Desjardins de Lévis

Paul Cartier (2)

Directeur général
Technologies Lanka

Nathalie Chagnon (3)

Présidente-directrice générale
Action Compétence, Cabinet conseils RH

Julie Chamberlain (2)

Directrice de la section de l'expertise-comptable et des rapports financiers
Ville de Québec

Jacques Fiset (3)

Retraité
CLD de Québec

Annie Gaudreault (1) (4)

Avocate - Directrice
Service des affaires juridiques
Ville de Lévis

Guy Gauvin (1)

Chef de l'exploitation
Coveo Solutions

Normand Gervais (2) (5)

Vice-président, Fusions et Acquisitions
iA Groupe financier

René Hamel (*4)

Président du conseil d'administration
SSQ Mutuelle

Louis Nadeau (*3) (5)

Président
Gestion Louis Nadeau

Marine Sériès (5)

Organisatrice communautaire
Centre intégré universitaire en santé et services sociaux de la Capitale-Nationale

Légende des chiffres apparaissant entre parenthèses : (1) membre du comité de gouvernance et déontologie | (2) membre du comité d'audit et finances
(3) membre du comité des ressources humaines | (4) membre du comité de gestion des risques | (5) membre du comité impact social
(*): président.e du comité

N.B. – Les formes juridiques (inc., ltée, S.E.N.C.R.L., etc.) ont été retirées des noms d'entreprises et d'organismes afin d'alléger le document.

DÉVELOPPEMENT PHILANTHROPIQUE

COPRÉSIDENTE DE LA CAMPAGNE DE FINANCEMENT

BAS-SAINT-LAURENT

Anik Briand

Société d'aide au développement de la collectivité du
Kamouraska

Jocelyn Lavoie

Raymond Chabot Grant Thornton

QUÉBEC ET CHAUDIÈRE-APPALACHES

Jean-François Chalifoux

Beneva (née du regroupement de La Capitale et de SSQ
Assurance)

Denis Dubois

Mouvement Desjardins

Marie-France Poulin

Groupe Camada

COMITÉ DES DONS MAJEURS

EXÉCUTIF

Nancy Avoine
EY

Réналd Bergeron
Université Laval

Jean-Guy Bouthot
IDE-Mallette

Claude Choquette
HDG et Groupe Le Massif

Denis Dubois
Mouvement Desjardins

Christine Drouin
CISSS Chaudière-Appalaches

Valérie Gaudreault
Conseil des médecins, dentistes et pharmaciens
du CHU de Québec - Université Laval

André Labbé
RBC Banque Royale

Renée Laflamme
iA Groupe financier

France Rodrigue
Beneva (née du regroupement de La Capitale et de SSQ
Assurance)

Évens Villeneuve
CIUSSS de la Capitale-Nationale

MEMBRES

Richard Bélanger
Levio

Martin Olivier Boiteau
PwC

Chantal Buteau
CGI

Gilles-R. Dagenais
Centre de recherche de l'Institut universitaire de cardiologie
et de pneumologie de Québec - Université Laval

Michel Demers
Stein Monast

Caroline Desbiens
Norton Rose Fulbright

Martine Dessureault
Banque Nationale du Canada

Gina Doucet
Cain Lamarre

François Filion
KPMG

Benjamin Garant
CyberCat

Bruno Godbout
CHU de Québec - Hôpital de l'Enfant-Jésus

Jean Hamel
CHU de Québec - Hôpital Saint-François d'Assise

Frédéric-Simon Hould
Centre de recherche de l'Institut universitaire de cardiologie et
de pneumologie de Québec - Université Laval

Marie-Claude Houle
EBC

COLLABORATEURS

Patrick Aubin
SNC-Lavalin

Benoit Caron
Caisse Desjardins de Lévis

René Hamel
SSQ Mutuelle

Marc-André Langevin
CGI (retraité)

Denis Ricard
iA Groupe financier

Daniel Vermette
Groupe Santé Expert

Pierre Labbé
IMV

Mathieu Laflamme
McCarthy Tétrault

Jean-Sébastien Lapointe
Deloitte

Pierre LeBlanc
Centre de recherche de l'Institut universitaire de cardiologie et
de pneumologie de Québec - Université Laval

Jean-François Lessard
Intact Assurance

Dominic Picard
QSL-Québec

Bruno Piedbœuf
Ministère de la Santé et des Services sociaux

Julien Poitras
Université Laval

André Vézina
EY (retraité)

Jacques Villeneuve
Institut universitaire de cardiologie et de pneumologie de
Québec - Université Laval

Mario Welsh
BCF Avocats d'affaires

N.B. – Les formes juridiques (inc., ltée, S.E.N.C.R.L., etc.) ont été retirées des noms d'entreprises et d'organismes afin d'alléger le document.

COMITÉ INNOVATION ET DÉVELOPPEMENT

BAS-SAINT-LAURENT

Andréanne Benoit-Lagacé
Banque Nationale de Mont-Joli

Maïté Blanchette Vézina
Municipalité de Sainte-Luce

Élodie Brisson
Les Notaires Michaud Charbonneau Heppell

Karoline D'Amours
Brunet

Vincent Gagnon
Mouvement Desjardins

Dominic Lafontaine Poirier
Hydro-Québec

François Paquet
Caisse Desjardins Mont-Joli-Est de la Mitis

Benoit Roussel
Mallette

Julie Santerre et Serge Falardeau
Super C Matane

QUÉBEC ET CHAUDIÈRE-APPALACHES

CHEFS D'ÉQUIPE

Alain Chandonnet
INO

Benoit Caron
Caisse Desjardins de Lévis

Simon Girard
Promutuel Assurance

Danielle Poiré
Université Laval

MEMBRES

François Bender
Bender et Associés agence immobilière

Éric Bergeron
Les Systèmes FlyScan

Samuel Bonneau
FORTICA Cybersécurité

Denis Bouchard
Institut universitaire de cardiologie et de pneumologie de
Québec - Université Laval

Richard Boutet
Énergir

Stephen Boutin
Groupe CSB

Jean-François Chalifoux
Beneva (née du regroupement de La Capitale et de SSQ Assurance)

Philippe Dancause
Dancause

Stephane Dumais
Énergie Valéro

Andrée Dumas
Ver-Mac

Nicolas Fleury
Hydro-Québec

Jean-Pierre Fournier
Fivenier

François Giroux
Gentec

Janet Jones
Ville de Lévis

Marc-Antoine L. Fortin
DS Avocats

Patrick Morissette
EMBLM

Louis Nadeau
Gestion Louis Nadeau

Thierry Poitras
Sigmund

Pascal Rochette
Alcoa - Aluminerie de Deschambault

Patrick Schwarz
Syntell

Pascal Tessier-Fleury
Petal MD

Éric Thériault
Beneva (née du regroupement de La Capitale et de SSQ
Assurance)

Derek Willshire
LKQ Corporation

N.B. – Les formes juridiques (inc., ltée, S.E.N.C.R.L., etc.) ont été retirées des noms d'entreprises et d'organismes afin d'alléger le document.

PROGRAMME PHILANTHROPES ÉMERGENTS CENTRAIDE

PHILANTHROPES ÉMERGENTS CERTIFIÉS

PARTICIPANTS

Pierre-Thomas Choquette
Hill+Knowlton Stratégies

Jessica Martel
Promutuel Assurance

Catherine Michaud
EY

Raphaëlle-Ann Samson
Jeune chambre de commerce de Québec

François Vaillancourt
Banque Laurentienne

COHORTE 2

MENTORS

André Labbé
RBC Banque royale

France Rodrigue
Beneva (née du regroupement de La Capitale et de SSQ Assurance)

PARTICIPANTS

Catherine Bélanger Pâquet
McCarthy Tétrault

Alexandre Chabot
RBC Banque royale

Julie Dorion
BCF Avocats d'affaires

Michaël Gaudreault
Mallette

Charles Guimont
O2 Web

Geneviève Grenier
La Géomathèque

Jessica Lamontagne
Financière Banque Nationale

Philippe Pâquet-De Varennes
Novatize

Marie Turcotte
iA Assurance Auto Habitation

COHORTE 3

MENTORS

Alain Girard
Hôtel Château Laurier Québec

Renée Laflamme
iA Groupe financier

PARTICIPANTS

Nicolas Blais
Beauce Atlas

Marie-Florence Chandonnet
Leddartech

Michael Darveau
Lavoie Avocat.e.s

Aude-Lafrance Girard
Hôtel Château Laurier Québec

Chloé Jobin
Langlois Avocats

Pierre-François Monnier
Forcedev

Anja Okuka
Café Castelo

Laura Rancourt
Université Laval

Maude Roussin
Immeubles Félix Roussin

Stéphane Villeneuve
Groupe Jean Coutu

COMITÉ D'EXPERTS EN DONS PLANIFIÉS

Éric Brassard

Brassard Goulet Yargeau

Christine Desrosiers

Malette (Rivière-du-Loup)

Isabelle Maltais

KPMG

Jeffrey Morrow

Desjardins Sécurité Financière

Isabelle Parent

Royal LePage Blanc & Noir

André Poisson

Ville de Lévis (Retraité)

Chantal Tremblay

Lavery Avocats

CHARGÉS PARTENAIRES (commandités par les entreprises citées)

Jean-François Beaulieu
Port de Québec

William Belzile
Desjardins

Jessie Boucher
Intact Assurance

Fernand Chénard
iA Groupe financier

Daphné Giroux-Marion
Beneva (née du regroupement de La Capitale et de SSQ Assurance)

Clément Guay
Ville de Québec

Joëlle Roy
Ville de Québec

LES GRANDS PARTENAIRES

Visionnaires – Organisations dont la contribution, toutes sources confondues, s'est élevée à 1 000 000\$ et plus

Campagne d'Entraide - Gouvernement du Québec
iA Groupe financier

Mouvement Desjardins

Mobilisateurs – Organisations dont la contribution, toutes sources confondues, s'est élevée à 100 000\$ et plus

Alcoa - Aluminerie de Deschambault
Banque Nationale du Canada
Beneva (née du regroupement de La Capitale et de SSQ Assurance)
BMO Groupe financier
CGI
CHU de Québec-Université Laval
CIUSSS de la Capitale-Nationale
Coveo Solutions
Énergie Valero
EXFO
Fonction publique fédérale - CCMTGC
Groupe Canam
Groupe Dallaire

Groupe Métro: Métro Plus, Marché Richelieu, Super C
Hydro-Québec
InnovMetric Logiciels
Intact Assurance
Levio
Mallette
Ministère de la Défense nationale, région de Québec
PwC
RBC
Université Laval
Ville de Lévis
Ville de Québec

Innovateurs – Organisations dont la contribution, toutes sources confondues, s'est élevée à 20 000\$ et plus

Agri-Marché
BCF Avocats d'affaires
Beenox
Bentley Systems
Boa-Franc
CAA-Québec
Cain Lamarre
Caisse de dépôt et placement du Québec
Cégep de Sainte-Foy
Cégep Garneau
Centraide Québec, Chaudière-Appalaches et Bas-Saint-Laurent
Centre de services scolaire de la Capitale
Centre de services scolaire des Navigateurs
Ciena
CIMA +
CISSS de Chaudière-Appalaches
Cofomo Québec
Costco

Deloitte
EBC
Eddyfi Technologies
EY
Fasken
Garaga
Gentec
Gentec Électro-Optique
GFT Canada
Great-West, London Life et Canada-Vie
Groupe Conseil Novo SST
Groupe Gecko Alliance
GSK
INO
Institut national de santé publique du Québec (INSPQ)
Institut universitaire de cardiologie et de pneumologie de Québec - Université Laval
Investissement Québec
KPMG

N.B. – Les formes juridiques (inc., ltée, S.E.N.C.R.L., etc.) ont été retirées des noms d'entreprises et d'organismes afin d'alléger le document.

LeddarTech
LGS, une société IBM
Maibec
McCarthy Tétrault
Momentum Technologies
Norton Rose Fulbright
Olympus NDT Canada
Petal MD
PMT ROY Assurances et services financiers
Power Corporation du Canada
Promutuel Assurance
QSL-Québec
R3D Conseil
Raymond Chabot Grant Thornton
Réseau de transport de la Capitale (RTC)
Saputo Produits Laitiers Canada
SNC-Lavalin
Stein Monast
SYNTELL
Teknion Roy et Breton
TELUS
TeraXion
Umano Medical
Université du Québec
Ver-Mac

ENTREPRISES AYANT CONTRIBUÉ AU FONDS D'IMPACT ESSENTIEL

75 000\$ et plus

Beneva (née du regroupement de La Capitale
et de SSQ Assurance) et Fondation SSQ

50 000\$ et plus

Banque Nationale du Canada
Intact Assurance
Mouvement Desjardins

25 000\$ et plus

GFT Canada
iA Groupe financier
Levio
Power Corporation du Canada
TELUS
Ville de Lévis
Ville de Québec

24 999\$ et moins

Veolia

SOLIDAIRES EN AFFAIRES AU BAS-SAINT-LAURENT

Andréanne Benoit-Lagac,
Banque Nationale Mont-Joli

Maïté Blanchette Vézina
Ville de Sainte-Luce

Élodie Brisson
Les Notaires Michaud Charbonneau Heppell Inc

François Paquet
Caisse Desjardins Mont-Joli-Est-de-la-Mitis

Benoit Roussel
Mallette

BÉNÉVOLES DU COMITÉ DE FORMAT LIBRE

Michel Audy
Imédia

Jamie Audy-Marchessault
Imédia

Dominic Doré
Cogeco Média

Joana Dufour
BCF

Michel Dumas
Université Laval

Gabrielle Filion
Le Journal de Québec

Tina Fournier-Ouellet
Centraide Québec, Chaudière-Appalaches et Bas-Saint-Laurent

Catherine Gagnon
SOCOM

Maxime Gagnon
La Raffinerie

Cléa Goffoz
Imédia

Karine Grandmont
Imédia

Philippe Jean
OUTFRONT Média

Alexandra Leduc
Radio X

Sophie Lesage-Tremblay
Cogeco Média

Dany Martel
TVA

Caroline Roy
Léger

Priscilla Tremblay
Imédia

PARTENAIRES MÉDIAS ET COMMUNICATIONS

Bell média

Beneva (née du regroupement de La Capitale et de SSQ Assurance) pour ses espaces publicitaires gracieusement offerts

Camion.Studio

CHOI Radio X

CKIA

CKRL

Expert'ease

FM 93

Geneviève Roussel

Imédia Firme Créative

la flèche

La Quête

La Raffinerie

Le Journal de Lévis

Le Journal de Québec

Les éditions du Septentrion

Le Soleil

Marc-André Bilodeau

M FM

Noovo.ca

Radio-Canada

Rouge FM (102,9)

Tou.tv

TVA

LES FONDS DU PROGRAMME DES DONS PLANIFIÉS

Fonds Ava et Neeve Murphy	Fonds SVP - Dany Boivin et ses enfants Jacob & Rosalie
Fonds Avant de m'envoler	Fonds SVP - Déjeuner des médias
Fonds Denis jr. Plante	Fonds SVP - Denis White
Fonds désigné Centraide Québec	Fonds SVP - Denise et Roland Langevin
Fonds EJAB	Fonds SVP - Distribution Teknolight Inc
Fonds Famille André Poisson	Fonds SVP - Du petit bois
Fonds Famille Cadieux Hamel	Fonds SVP - Élisabeth Lacasse
Fonds Famille Gosselin-Morissette	Fonds SVP - Entrepreneuriat microcrédit - Fonds d'emprunt Québec
Fonds Famille Hélène et Jean-Claude Bernier	Fonds SVP - Esther Bastien
Fonds Famille Lamontagne Métivier	Fonds SVP - F.L.A.M.
Fonds Famille Pereira-Auclair	Fonds SVP - Famille Audet-Vachon
Fonds Ginette Gauvin	Fonds SVP - Famille Benoît Caron
Fonds Jérôme Loisel	Fonds SVP - Famille Bergeron-Côté
Fonds La Boussole	Fonds SVP - Famille Céline et Michel Fecteau
Fonds Lise Nadeau s.c.q. et Pierre-Denis Cantin	Fonds SVP - Famille Champoux-Lesage
Fonds Louis Morisset	Fonds SVP - Famille Charron-Drolet
Fonds Noëlla Laverdière	Fonds SVP - Famille Claude Blackburn
Fonds SVP - A.P.I.A.- A.V.C.	Fonds SVP - Famille Claude Gosselin
Fonds SVP - Abbé Robert Roy	Fonds SVP - Famille Colette Paquet et Benoît Drolet
Fonds SVP - Anahata	Fonds SVP - Famille Diane Cinq-Mars
Fonds SVP - Angéline Labrecque Caron	Fonds SVP - Famille Fabie Corneau et Steven Ross
Fonds SVP - Anne-Marie Tremblay	Fonds SVP - Famille Francine Labrecque et Louis-O. Pelletier
Fonds SVP - Antonius Jobin	Fonds SVP - Famille Françoise Mercure
Fonds SVP - Arthur Wilmart	Fonds SVP - Famille Françoise Stanton
Fonds SVP - Beauvais Truchon	Fonds SVP - Famille Gervais
Fonds SVP - BLHP	Fonds SVP - Famille Gilles Bernier
Fonds SVP - Bourgelas-Jeffrey	Fonds SVP - Famille Henriette Jolin et Louis Champoux
Fonds SVP - Camil et Lise Aubin	Fonds SVP - Famille J. André Tanguay
Fonds SVP - Carmen Vézina Rousseau	Fonds SVP - Famille Jacques Cusson
Fonds SVP - Cécile Coulombe Centre Signes d'Espoir	Fonds SVP - Famille Liliane Laverdière
Fonds SVP - Cécile Leclerc	Fonds SVP - Famille Louise et Jean Turgeon
Fonds SVP - Cécile Marois	Fonds SVP - Famille Luce Cloutier et Jacques Duval
Fonds SVP - Céline Bédard	Fonds SVP - Famille Lucien Poulin
Fonds SVP - Centraide Québec	Fonds SVP - Famille Madeleine et Yvan A. Tremblay
Fonds SVP - Centraide/FADOQ pour les aînés	Fonds SVP - Famille Madeleine Pelletier
Fonds SVP - Centre communautaire L'Amitié	Fonds SVP - Famille Margaret F. Delisle et Pierre Delisle
Fonds SVP - Centre d'action bénévole Aide 23	Fonds SVP - Famille Martel-Vaillancourt
Fonds SVP - Centre d'action bénévole de Québec	Fonds SVP - Famille Pierre et Yolande Gingras
Fonds SVP - Centre d'act. bén. Bellechasse-Lévis-Lotbinière	Fonds SVP - Famille Pierrette et Jérôme Pelletier
Fonds SVP - Chandonnet-Barsetti	Fonds SVP - Famille Richard Boucher
Fonds SVP - Chanoine J.M. Garant	Fonds SVP - Famille Roger Lacroix
Fonds SVP - Charles-Joseph Girard	Fonds SVP - Famille Thérèse Raby et Michel Coulombe
Fonds SVP - Claire C.	Fonds SVP - Famille Yvette Garneau
Fonds SVP - Club Lions Sillery-Ste-Foy-Québec	Fonds SVP - Familles et amis de F. Giroux et F. Algora
Fonds SVP - Comptoir Le Grenier	Fonds SVP - Familles Luc Borgia et Jean Borgia
Fonds SVP - Corporation des Restaurateurs de Québec	Fonds SVP - Fernand Cloutier
Fonds SVP - Costin-Charest	

N.B. – Les formes juridiques (inc., ltée, S.E.N.C.R.L., etc.) ont été retirées des noms d'entreprises et d'organismes afin d'alléger le document.

Fonds SVP - FLM

Fonds SVP - Fondation Cardinal Marc Ouellet

Fonds SVP - Fondation Cité-Joie

Fonds SVP - Fondation des Lacordaires

Fonds SVP - Fonds de développement Moisson Québec

Fonds SVP - François-Armand Mathieu

Fonds SVP - Françoise Dumont

Fonds SVP - Gala

Fonds SVP - Georges H. Smith et Madeleine Smith

Fonds SVP - Georgette Pihay

Fonds SVP - Gilbert Lacasse

Fonds SVP - Gilles Fréchette

Fonds SVP - Gîte Jeunesse

Fonds SVP - Groupe musical Les Imprévisibles

Fonds SVP - Hermann Morissette

Fonds SVP - Hugo Côté

Fonds SVP - Jacqueline Bois

Fonds SVP - Jacqueline Laurencelle Fournier

Fonds SVP - Jacques Audy

Fonds SVP - Jean-Guy Paquet

Fonds SVP - Jeanne Côté Doyon

Fonds SVP - Jeannette Dionne

Fonds SVP - Jean-Paul Bourgault et Claudette Gilbert

Fonds SVP - Jeunes en difficulté

Fonds SVP - Konstantin Agnaieff

Fonds SVP - L'Adoberge Chaudière-Appalaches

Fonds SVP - Laurence Daoust Létourneau

Fonds SVP - Léonce Montambault

Fonds SVP - Les AS

Fonds SVP - Liliane Lamy Girouard

Fonds SVP - Line Boisvert

Fonds SVP - Lorraine Boutin

Fonds SVP - Louise Montpetit

Fonds SVP - Louise P. Mignault

Fonds SVP - Madeleine, Marc et André Gosselin

Fonds SVP - Maison des Femmes de Québec

Fonds SVP - Maison Richelieu hébergement jeunesse Ste-Foy

Fonds SVP - Marc Noreau et Louise Beaudry

Fonds SVP - Marcelle Gobeil

Fonds SVP - Marie Bélanger

Fonds SVP - Marie-Léonie et Éloïse

Fonds SVP - Michel Boutin

Fonds SVP - Nathaniel Michaud

Fonds SVP - Odilon Ouellette

Fonds SVP - Oscar Hamel

Fonds SVP - P. Yves et Guillaume Létourneau-Lapointe

Fonds SVP - Paul Dumont

Fonds SVP - Pauline Morneau

Fonds SVP - Pierre St-Michel

Fonds SVP - Pothier Delisle

Fonds SVP - Pour les pers. ayant une déf. int. & famille

Fonds SVP - Projet Intervention Prostitution Québec

Fonds SVP - Raymond et Rémi Moisan

Fonds SVP - Raymond Lemieux

Fonds SVP - Raymond M. Poulin

Fonds SVP - Rita Bérubé

Fonds SVP - Robert Bédard

Fonds SVP - Roddy C. Roy

Fonds SVP - Rose-Anna Caron

Fonds SVP - Saint-Vincent

Fonds SVP - Scolarisation du Castor Moqueur

Fonds SVP - Tel-Ecoute du Littoral

Fonds SVP - Thérèse Gingras - André J. Côté

Fonds SVP - Varroy

Fonds SVP - Yolande Brissette

Fonds SVP - Yvette Gosselin

Fonds SVP - Yvette Roy-Brousseau et Paul L. Brousseau

N.B. – Les formes juridiques (inc., Itée, S.E.N.C.R.L., etc.) ont été retirées des noms d'entreprises et d'organismes afin d'alléger le document.

DÉVELOPPEMENT SOCIAL

BÉNÉVOLES DU COMITÉ D'ANALYSE ET DE RELATIONS AVEC LES ORGANISMES (CARO)

BAS-SAINT-LAURENT

PRÉSIDENT

André Thibault
Retraité
La Matapédia

VICE-PRÉSIDENTE

Eve-Marie Rioux
Groupe immobilier Rioux
Rimouski-Neigette

MEMBRES DU COMITÉ DE COORDINATION

Marie-Hélène Harvey
Premier Tech
Rivière-du-Loup

Michèle Ouellet
Groupe PVP
La Matanie

Yvonne Tremblay
Promotion Kamouraska
Kamouraska

ANALYSTES FINANCIERS

Patrice Dionne
Retraité
Rimouski-Neigette

Marcel Léveillé
Retraité
Rimouski-Neigette

Irvin Pelletier
Retraité
Rimouski-Neigette

MEMBRES

Pierre-Luc Dery
CISSS du Bas-Saint-Laurent
Kamouraska

Chantale Dion
Clinique Physio-Ergo Sylvain Trudel
Rimouski-Neigette

Michèle Grenier
Retraîtée
Rimouski-Neigette

Astrid Henry
Retraîtée
Rimouski-Neigette

Jean Normandin
Retraité
Rimouski-Neigette

Jean-François Parent
Retraité
Rimouski-Neigette

Nathalie Sirois
Fonction publique provinciale
Rimouski-Neigette

Bernard Tessier
Institut Maurice-Lamontagne
La Mitis

Suzanne Verreault
Coup de main à domicile
Rimouski-Neigette

QUÉBEC ET CHAUDIÈRE-APPALACHES

PRÉSIDENT

Marc-André Lépine
Acero Groupe Immobilier

RESPONSABLES DE COMITÉ

Louis Aubé
Bénévole

Denis Beaudoin
Université Laval

Jessica Gauthier
Stein Monast

Doris Munoz
Beneva (née du regroupement de La Capitale et de SSQ Assurance)

MEMBRES

Hobivola A. Rabearivelo
BI Expertise

Guillaume Archambault Genois
Autorité des Marchés Publics

Anne-Marie Audet
Opération Nez Rouge

Juliette Bastide
Centre Durocher

Marwen Bdiri
Levio conseils

Fernand Bélair
Retraité

Félix Bélanger
Étudiant

Lucie Bélanger
Retraîtée

Migaël Bergeron
Mon Impôt

Marie-Joël Bergeron-Savard
Robotiq

Julie Bourget
Fonction publique provinciale

N.B. – Les formes juridiques (inc., ltée, S.E.N.C.R.L., etc.) ont été retirées des noms d'entreprises et d'organismes afin d'alléger le document.

Gilles Cadorette
Retraité

Geneviève Camiré
Retraitée

Hélène Caron
Beneva (née du regroupement de La Capitale et de SSQ Assurance)

Lyse Cloutier-Vallée
Retraitée

Bénédicte Collignon
Université Laval

Simon Couture
Fonction publique provinciale

Joanie Dallaire Hébert
Étudiante

Mo Ahmed Bin Daoudou
Bénévole

Nicolas Doyon
Université Laval

Casandra Dufort
Joli-Cœur Lacasse

Diane Duval
Retraitée

Nicolas Ferland
Groupe Dallaire

Marie-Hélène Fournier
Assemblée nationale

Martyne Gagnon
Pricewaterhouse Cooper

Sophie Garon
Beneva (née du regroupement de La Capitale et de SSQ Assurance)

Pascal Gauthier
ACERO Groupe Immobilier

Nancy Gélinas
Femessor Québec

Jean-François Gervais
Ville de Château-Richer

Martine Gilbert
Société d'habitation du Québec

Céline Gosselin
Retraitée

Chloé Gravel Dupont
Beneva (née du regroupement de La Capitale et de SSQ Assurance)

Hélène Johnson
Retraitée

Mahir Soner Kantar
IA Groupe Financier

Réjeanne Lachance
Retraitée

Pierre Landry
Retraité

Louis Larochelle
Retraité

Jean Lavoie
Retraité

Marie-Andrée Lessard
Bénévole

Patrice Longchamps
SSQ Société Assurance

Stéphanie Mireault
Pricewaterhouse Coopers

Lucie Ngasubi Sapa
Bénévole

Maude Normand
Fonction publique provinciale

Christian Pellerin
Retraité

Élisabeth Picard-Fortin
Beneva (née du regroupement de La Capitale et de SSQ Assurance)

Marie-Claude Poulin
IA Groupe financier

Laura Rancourt
Université Laval

Katia Raveneau
IFF - Lucas Meyer Cosmetics

Andrée Richard
Retraitée

Guy Richard
Bénévole

Claude Robitaille
Bénévole

Laurence Tanguay-Garneau
CIUSSS de la Capitale-Nationale

Eric Therrien
Fonction publique provinciale

Cécile Tremblay
Fonction publique provinciale

Marie Pier Tremblay
Étudiante

Lucie Vallée
Fonction publique provinciale

Jason Veilleux
Bénévole

Lucie Verret
Retraitée

Diana Zambrano
Service d'Orientation et d'Intégration des immigrants au Travail

N.B. – Les formes juridiques (inc., ltée, S.E.N.C.R.L., etc.) ont été retirées des noms d'entreprises et d'organismes afin d'alléger le document.

COMITÉ AVISEUR POUR LES FONDS D'URGENCE

BAS-SAINT-LAURENT

Michèle Grenier
Retraitée

Astrid Henry
Retraitée

Jean-François Parent
Retraité

Irvin Pelletier
Retraité

Eve-Marie Rioux
Comité d'analyse et de relations avec les organismes, Centraide

André Thibault
Retraité

Yvonne Tremblay
Promotion Kamouraska

QUÉBEC ET CHAUDIÈRE-APPALACHES

Louis Aubé
Comité d'analyse et de relations avec les organismes, Centraide

Johanne Beauvilliers
Fondation Dufresne Gauthier

Marie-Emmanuelle Côté
Réseau de développement des communautés de la Capitale-Nationale

Ariane Cyr
Programme Philanthropes Émergents Centraide

Anik Dubuc
MRC de la Jacques-Cartier

Geneviève Duhaime
Ville de Québec

Jessica Gauthier
Comité d'analyse et de relations avec les organismes, Centraide

Iris Hermon
Bénévole

Diane Lafleur
Centre intégré universitaire de santé et de services sociaux de la Capitale-Nationale

Pierre Landry
Comité d'analyse et de relations avec les organismes, Centraide

Louis Larochelle
Comité d'analyse et de relations avec les organismes, Centraide

Lisa Lavoie
Alliances pour la solidarité – région de la Capitale-Nationale

Céline Lepage
Centre intégré universitaire de santé et de services sociaux de la Capitale-Nationale

Marc-André Lépine
Comité d'analyse et de relations avec les organismes, Centraide

Sophie Marcoux
Centre intégré de santé et de services sociaux de Chaudière-Appalaches

Nadine Perron
Centre intégré de santé et de services sociaux de Chaudière-Appalaches

Érick Plourde
Corporation de développement communautaire de Lévis

Sébastien Provost
Centre intégré de santé et de services sociaux de Chaudière-Appalaches

Ian Renaud-Lauzé
Centre d'assistance et d'accompagnement aux plaintes de la Capitale-Nationale

Manon Roy
Centre intégré universitaire de santé et de services sociaux de la Capitale-Nationale

Marie-Josée Roy
Centre intégré de santé et de services sociaux de Chaudière-Appalaches

Nadine Sirois
Centre intégré de santé et de services sociaux de Chaudière-Appalaches

Barbra Tremblay
Ville de Lévis

BÉNÉVOLES DU COMITÉ DE DÉVELOPPEMENT SOCIAL

QUÉBEC ET CHAUDIÈRE-APPALACHES

PRÉSIDENT

Marc De Koninck
Retraité
CIUSSS de la Capitale-Nationale

MEMBRES

Pierre-Luc Bonneville
Coordonateur
Cégep de Sainte-Foy

Nathalie Gagnon
Conseillère
Ville de Québec

Jacqueline Laurencelle Fournier
Retraîtée
Secteur communautaire

Louise Vallières
Retraîtée
Cégep de Sainte-Foy

Marine Sériès
Organisatrice communautaire
CIUSSS de la Capitale-Nationale

PORTE-PAROLE*

BAS-SAINT-LAURENT

Aline Beaulieu

Unité Domrémy de Saint-Pascal

Manon Bernier

Les Grands Amis de Rimouski

Nancy Boucher

Association pocatoise des personnes handicapées

André Boudreau

C-TA-C

Gisèle Chamberland

Unité Domrémy de Saint-Pascal

Candy Desrosiers

Aux Trois Mâts

Dany Dionne

Centre d'action bénévole de la Mitis

Isabelle Gallard

Les Grands Amis du KRTB

Valérie Gagné

Grands amis de la Vallée

Nancy Gaudet

Rayon de partage en santé mentale

Marc-Antoine Goyette

Maison de transition pour hommes Le Tremplin

Annie Larue

La Maison des Tournesols

Mélina Lebrun-Lavoie

Cuisines collectives de Dégelis

Michel Lessard

Je Raccroche

Annie Lévesque

Regroupement des Dynamiques de Rimouski

Valérie Ouellet

La Maison de l'Espoir

Cloé Paquette

ACEF de la Péninsule

Alain Rioux

Accueil-Maternité

Lisette Rioux

Répit Loisirs Autonomie

Pascale Rioux

Centre d'Action bénévole de la Vallée de La Matapédia

France Rousseau

Maison de la Famille du Grand-Portage

Sédrick Rousseau

Les Grands Amis de la région de Matane

Centre d'action bénévole de la région de Matane

Régis Sirois

Centre d'action bénévole de la Mitis

Maryse-Hélène Soucy

Cuisines collectives de Dégelis

Annie Tanguay

Parent d'abord MRC de Matane

Laurie Vaillancourt

Maison de la famille des Basques

QUÉBEC ET CHAUDIÈRE-APPALACHES

André Beaulieu

AutonHommie, Centre de ressources pour hommes

Alain Benoit

Re-Fa-Vie, Ressources familiales la vieille caserne de Montmorency

Mykaell Blais

GRIS-Québec

Guillaume Boivin

Le Tremplin, Centre pour personnes immigrantes et leurs familles

Monique Boniewski

Association canadienne pour la santé mentale, filiale de Québec

Nathalie Bouchard

SPOT, Clinique communautaire de santé et d'enseignement

Jean-François Bougie

La Maison des jeunes l'Escapade

Marie-Soleil Bruyère

SQUAT Basse-Ville

Émilie Callu

Centre Solidarité Jeunesse

Lucie Carré

Service d'aide communautaire de Charlevoix-Est

Patricia Cassy

Service d'entraide Basse-Ville

Jacques Cliche

Au Bercaïl

Céline Coutu

Tel-Aide Québec

François Décary

Association coopérative d'économie familiale
– Appalaches-Beauce-Etchemins

Mario Deschamps

Grands Frères Grandes Sœurs de Québec

Karine Dolbec

Moisson Québec

Sébastien Dubé

Centre Jacques-Cartier

Isabelle Fournier

Les Nouveaux Sentiers de la MRC de L'Islet

Sandra Fournier

Maison de la famille Beauce-Etchemins

Véronique Girard

SQUAT Basse-Ville

Nathaniel Godin

TRAIC Jeunesse

* Nos porte-paroles sont des représentants d'organismes associés à Centraide qui sont appelés à venir témoigner dans des événements organisés par Centraide.

N.B. – Les formes juridiques (inc., ltée, S.E.N.C.R.L., etc.) ont été retirées des noms d'entreprises et d'organismes afin d'alléger le document.

Nathalie Gordon
Centre Social de la Croix-Blanche

Sabrina Hovington
Centre Jacques-Cartier

Nathalie Igonène
Violence Info

Edith Lachance
Service d'Entraide de Pintendre

Stéphanie Lampron
YWCA Québec

Marie-Kathleen Lapointe
Centre Jacques-Cartier

Pascaline Lebrun
La Maison de Marthe

Marie Lindsay
Centre Ressources Jardin de Familles

Jean-Pierre Manderlier
Centre Solidarité Jeunesse

Lorraine Martineau
Le Filon

Isabelle Mercure
SPOT, Clinique communautaire de santé et d'enseignement

Valérie Meunier
GAPI (Groupe d'aide aux personnes impulsives)

Hélène Mongeau
Centre Social de la Croix-Blanche

Geneviève-Manon Morel
Libre Espace Côte-de-Beaupré

Jeanne Morel
Moisson Québec

Diane Morin
Archipel d'Entraide

Max Naassana
TRIP Jeunesse Beauport

Alison Paquet
Centre Solidarité Jeunesse

Stéphane Paradis
La Baratte

Olga Milena Pena
L'Évasion St-Pie X

Jennifer Petitclerc-Pagé
Collation-Santé-Portneuf

Tania Poulin
Ressource Le Berceau

Geneviève Quinty
Projet Intervention Prostitution Québec

Roseline Roussel
Le Pignon Bleu

Anne-Marie Roy
Alliance-Jeunesse Chutes-de-la-Chaudière

Carl Sansfaçon
Aux Quatre Vents, Groupe d'entraide pour personnes en difficulté psychologique ou psychiatrique

Audrey Santerre-Crête
Joujouthèque Basse-Ville

Kalina Simard
Entraide communautaire Le Halo

Lysanne Tanguay
Centre d'entraide familiale de la MRC de Montmagny

Pauline Tanguay
Accès-Loisirs Québec

Diane Thibault
Mères et monde, Centre communautaire et résidentiel par et pour jeunes mères

Béatrice Turcotte Ouellet
Le Diplôme avant la Médaille

Émilie Vachon
Au Bercaïl

Émilie Vaillancourt
Centre Jacques-Cartier

Véronique Vézina
Ressources familiales Côte-de-Beaupré

Les états financiers 2020 sont disponibles
sur les sites Web suivants:
centraide-quebec.com | centraide-bsl.com

