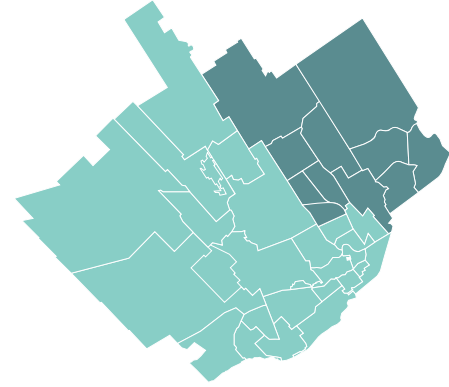
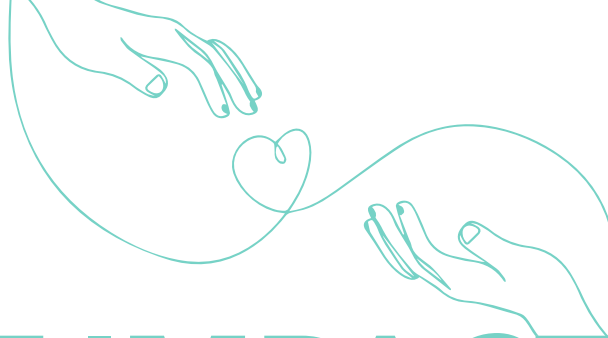




Centraide
Québec et
Chaudière-Appalaches



NOTRE IMPACT

DANS BEAUPORT ET CHARLESBOURG

EN 2024, CENTRAIDE INVESTIT **1 029 600 \$**
AFIN DE FAIRE RECULER LA PAUVRETÉ ET L'EXCLUSION SOCIALE

La pauvreté évolue et se manifeste sous de nouvelles formes. Sous l'influence du contexte géopolitique, de la crise climatique, de la montée de l'endettement, de l'inflation et des taux d'intérêt élevés, elle touche de plus en plus de personnes. Cette conjoncture, où se croisent précarité économique, sociale et géographique, donne naissance à de nouveaux défis sociaux qui accentuent la pauvreté et l'isolement social.

- ✚ La hausse du coût de la vie demeure un défi majeur et plonge de plus en plus de ménages dans une lutte quotidienne pour assurer l'essentiel, la fréquentation record des banques alimentaires témoignant de cette réalité.
- ✚ La crise du logement frappe notre territoire. Elle ne se limite pas à une pénurie de logements abordables, elle engendre aussi des inégalités profondes et menace le bien-être de nombreux individus et de nombreuses familles.

Les organismes associés à Centraide agissent d'une multitude de façons en matière de logement et d'aide alimentaire : collecte et distribution de panier de denrées, cuisine collective, collations à l'école, jardins communautaires, hébergement, défense de droits, support matériel, animation de milieu de vie, etc.

- ✚ Plus que jamais, l'isolement social est un enjeu très préoccupant. C'est un facteur de risque majeur pour la santé globale (physique et mentale).
- ✚ L'itinérance, la forme la plus extrême de pauvreté, est plus visible et plus répandue.

Il faut donc multiplier les efforts et intervenir sur plusieurs fronts auprès de l'ensemble de la population pour que personne ne se sente seul ou à la rue. Centraide soutient des organismes qui travaillent ensemble, qui coordonnent leurs actions pour s'assurer d'offrir un continuum de services.

- ✚ Le milieu communautaire observe aussi l'émergence d'une nouvelle réalité : la croissance de la population immigrante, particulièrement celle en situation de précarité ou demandeuse d'asile, engendre de nouveaux défis dans le réseau communautaire.

Bien que des organismes aient comme mission d'accompagner spécifiquement les personnes issues de l'immigration, c'est la majorité du réseau communautaire qui intervient auprès des nouveaux-elles arrivant-e-s, en milieu urbain et rural. Centraide est présent pour les soutenir dans cette explosion des besoins.

FAITS SAILLANTS

- **164 295** habitant-e-s
- **27 790** personnes vivant seules
- **7 100** familles monoparentales
- **19 990** personnes n'ayant pas le revenu suffisant pour couvrir leurs besoins de base (se loger, s'alimenter, se vêtir, se déplacer, etc.)
- Dans ces quartiers, la pauvreté est souvent invisible. Le vieillissement progressif d'une partie de la population résidant dans des maisons unifamiliales entraîne des enjeux d'accès aux services et des risques d'isolement social.
- L'insécurité résidentielle s'est accrue au cours des dernières années en raison des bas taux d'inoccupation et de la rareté des logements abordables et de qualité.
- Les organismes communautaires de Charlesbourg observent une augmentation importante des personnes en situation d'itinérance et d'errance, particulièrement dans Saint-Rodrigue et Orsainville, mais aussi dans l'ensemble du territoire.





UNE INITIATIVE INSPIRANTE DE LA RÉGION

R.A.P. Jeunesse des Laurentides parcourt son territoire grâce à l'unité d'intervention mobile Nomade. Le VR se déplace dans les parcs, les écoles et les organismes jeunesse pour offrir une solution de rechange aux personnes en situation d'errance ou d'itinérance. En allant à leur rencontre à divers moments du jour et de la semaine et en fonction des besoins observés, l'équipe offre un refuge accueillant et chauffé le temps d'un café, d'une collation, d'une bonne jasette ou de l'élaboration d'une démarche d'accompagnement.

LES INVESTISSEMENTS DE CENTRAIDE

L'action de Centraide s'illustre à travers quatre champs d'action qui convergent vers ce même objectif : ne laisser personne derrière en soutenant des organismes et des projets communautaires.

1 029 600 \$*

POUR COMBATTRE LA PAUVRETÉ ET L'EXCLUSION SOCIALE DANS BEAUPORT ET CHARLESBOURG

Association canadienne pour la santé mentale, filiale de Québec	100 000 \$
Association pour l'intégration sociale de la région de Québec	88 300 \$
Bénévoles d'Expertise	147 000 \$
Carrefour Familles Monoparentales	61 700 \$
Centre d'action bénévole du Contrefort	44 000 \$
GAPI (Groupe d'aide aux personnes impulsives)	20 000 \$
Groupe de recherche en animation et planification économique	81 000 \$
Maison de la Famille D.A.C.	45 500 \$
Patro de Charlesbourg	50 000 \$
R.A.P. Jeunesse des Laurentides	122 000 \$
Regroupement des femmes sans emploi du Nord de Québec (ROSE du Nord)	110 500 \$
Trajectoires 16-35	113 600 \$
Violence Info	46 000 \$

*À ces investissements s'ajoutent des projets de mise à niveau, des projets collectifs de développement communautaire et des partenariats divers qui permettent d'agir efficacement sur la pauvreté.

Légende :

 ASSURER L'ESSENTIEL	 BRISER L'ISOLEMENT SOCIAL	 SOUTENIR LA RÉUSSITE DES JEUNES	 BÂTIR DES MILIEUX DE VIE RASSEMBLEURS
--	---	---	---