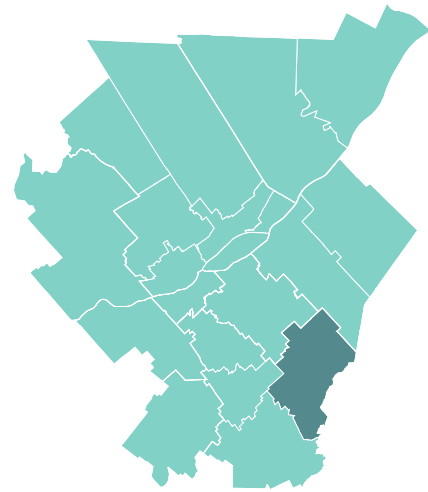
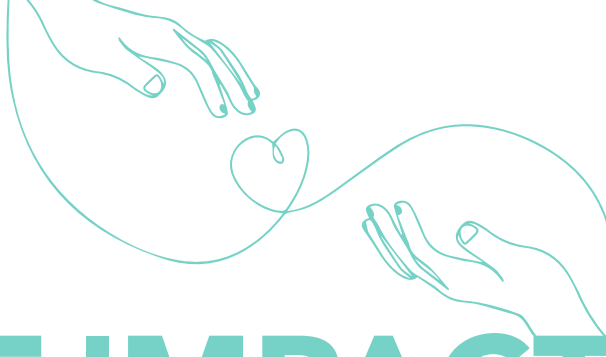




Centraide
Québec et
Chaudière-Appalaches



NOTRE IMPACT

DANS BELLECHASSE

EN 2024, CENTRAIDE INVESTIT **410 898 \$**
AFIN DE FAIRE RECULER LA PAUVRETÉ ET L'EXCLUSION SOCIALE

La pauvreté évolue et se manifeste sous de nouvelles formes. Sous l'influence du contexte géopolitique, de la crise climatique, de la montée de l'endettement, de l'inflation et des taux d'intérêt élevés, elle touche de plus en plus de personnes. Cette conjoncture, où se croisent précarité économique, sociale et géographique, donne naissance à de nouveaux défis sociaux qui accentuent la pauvreté et l'isolement social.

- ✚ La hausse du coût de la vie demeure un défi majeur et plonge de plus en plus de ménages dans une lutte quotidienne pour assurer l'essentiel, la fréquentation record des banques alimentaires témoignant de cette réalité.
- ✚ La crise du logement frappe notre territoire. Elle ne se limite pas à une pénurie de logements abordables, elle engendre aussi des inégalités profondes et menace le bien-être de nombreux individus et de nombreuses familles.

Les organismes associés à Centraide agissent d'une multitude de façons en matière de logement et d'aide alimentaire : collecte et distribution de panier de denrées, cuisine collective, collations à l'école, jardins communautaires, hébergement, défense de droits, support matériel, animation de milieu de vie, etc.

- ✚ Plus que jamais, l'isolement social est un enjeu très préoccupant. C'est un facteur de risque majeur pour la santé globale (physique et mentale).
- ✚ L'itinérance, la forme la plus extrême de pauvreté, est plus visible et plus répandue.

Il faut donc multiplier les efforts et intervenir sur plusieurs fronts auprès de l'ensemble de la population pour que personne ne se sente seul ou à la rue. Centraide soutient des organismes qui travaillent ensemble, qui coordonnent leurs actions pour s'assurer d'offrir un continuum de services.

- ✚ Le milieu communautaire observe aussi l'émergence d'une nouvelle réalité : la croissance de la population immigrante, particulièrement celle en situation de précarité ou demandeuse d'asile, engendre de nouveaux défis dans le réseau communautaire.

Bien que des organismes aient comme mission d'accompagner spécifiquement les personnes issues de l'immigration, c'est la majorité du réseau communautaire qui intervient auprès des nouveaux-elles arrivant-e-s, en milieu urbain et rural. Centraide est présent pour les soutenir dans cette explosion des besoins.

FAITS SAILLANTS

- **38 000** habitant-e-s
- **5 090** personnes vivant seules
- **1 260** familles monoparentales
- **5 170** personnes n'ayant pas le revenu suffisant pour couvrir leurs besoins de base (se loger, s'alimenter, se vêtir, se déplacer, etc.)
- Plus de **15 %** des ménages locataires consacrent plus de **30 %** de son revenu aux frais de logement.
- Plus de **20 %** des personnes âgées de la MRC vivent seules.
- L'étendue du territoire et l'insuffisance de transport collectif accroissent l'isolement social des personnes en situation de pauvreté et proches aidantes.
- Le Regroupement des proches aidants de Bellechasse constate que plusieurs personnes doivent diminuer leurs heures de travail ou même quitter leur emploi pour prendre soin d'un proche. Évidemment, cela a des impacts au niveau financier.
- La communauté s'est mobilisée afin d'offrir les premières unités d'hébergement transitoires de la MRC. Actuellement, ce sont quatre logements qui sont offerts par le Carrefour Employabilité – Travail de rue pour les jeunes vulnérables. En collaboration avec le Centre La Barre du Jour, un projet de quatre chambres pour des personnes vivant des difficultés de santé mentale est également en développement.





UNE INITIATIVE INSPIRANTE DE LA RÉGION

Frigos pleins a réalisé une réflexion née du désir de mieux comprendre l'insécurité alimentaire, les gens qui en souffrent ainsi que le rôle que l'organisme peut jouer pour encore mieux faire face à cet enjeu. Cette réflexion a mené à la mise en place d'une nouvelle méthode d'admission des gens faisant une première demande d'aide, soit en rencontrant d'abord une intervenante.

LES INVESTISSEMENTS DE CENTRAIDE

L'action de Centraide s'illustre à travers quatre champs d'action qui convergent vers ce même objectif : ne laisser personne derrière en soutenant des organismes et des projets communautaires.

410 898\$*

POUR COMBATTRE LA PAUVRETÉ ET L'EXCLUSION SOCIALE DANS BELLECHASSE

Action Jeunesse Côte-Sud	47 848\$
Association des personnes handicapées de Bellechasse	73 600\$
Carrefour Employabilité - Travail de rue	75 000\$
Centre la Barre du jour	37 000\$
Frigos Pleins	101 350\$
Maison de la famille de Bellechasse	29 300\$
Regroupement des proches aidants de Bellechasse	46 800\$

*À ces investissements s'ajoutent des projets de mise à niveau, des projets collectifs de développement communautaire et des partenariats divers qui permettent d'agir efficacement sur la pauvreté.

Légende :

 ASSURER L'ESSENTIEL	 BRISER L'ISOLEMENT SOCIAL	 SOUTENIR LA RÉUSSITE DES JEUNES	 BÂTIR DES MILIEUX DE VIE RASSEMBLEURS
--	---	---	---