

MISE EN LIGNE D'UNE VIDÉO SUR YOUTUBE

1. Allez sur youtube.com
2. Cliquez sur connexion en haut à droite
3. Si vous n'avez pas de compte YouTube, il vous suffit de le créer (voir tutoriel correspondant si besoin)
4. Une fois connecté, cliquez sur ajouter une vidéo

Ajouter une vidéo ▼

5. Une fois cette étape terminée, voici ce que vous devriez voir à l'écran

Mettre en ligne avec le nom d'utilisateur suivant :



Defi Centraide

De votre profil Google [Modifier](#)

 Créez une chaîne YouTube pour y mettre en ligne vos vidéos et vos playlists publiques. [En savoir plus](#)

[Pour utiliser un nom d'entreprise ou un autre nom, cliquer ici](#)

OK

6. Vous pouvez maintenant sélectionner la vidéo à publier et son niveau de confidentialité

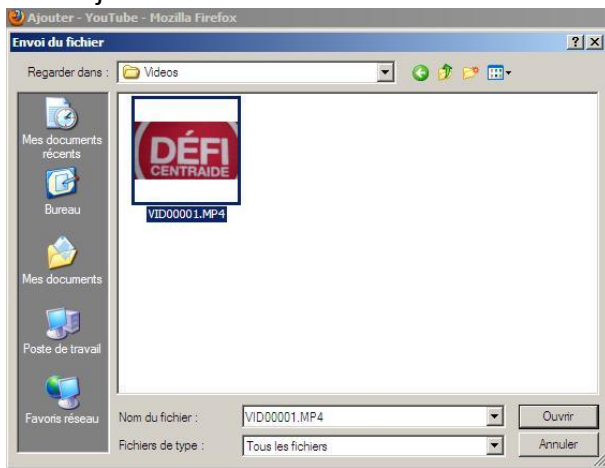


Sélectionner les fichiers à importer

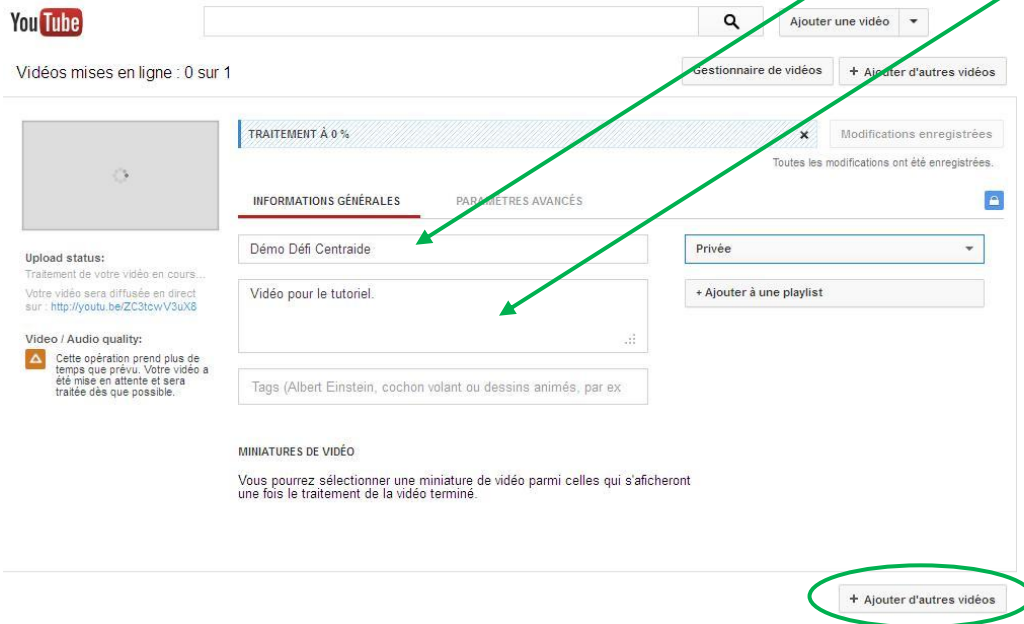
Ou glisser-déposer les fichiers vidéo

Confidentialité : **Publique** ▼

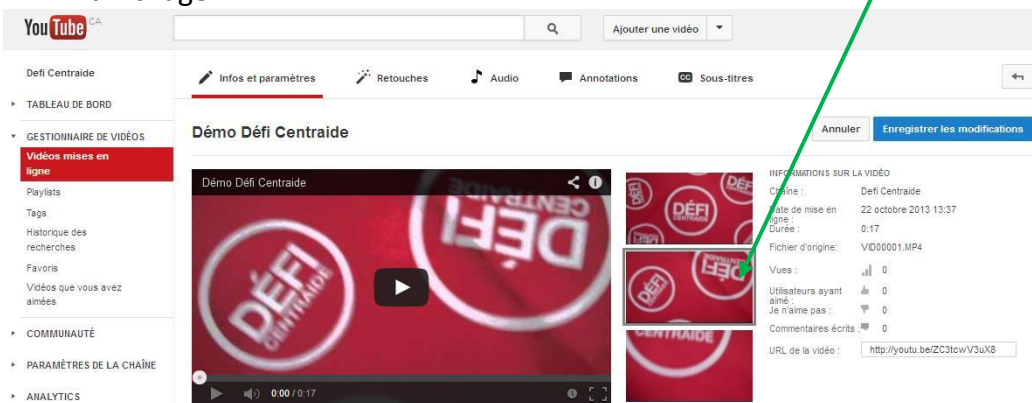
7. Ajoutez votre fichier



8. Voici ce que vous devriez voir à l'écran pendant que votre fichier se télécharge. C'est à cette étape que vous pouvez également donner un titre et une description à votre vidéo et ajouter d'autres vidéos



9. Une fois votre vidéo téléchargée, vous pouvez choisir une miniature de la vidéo qui servira d'image à l'affichage



10. Votre vidéo est maintenant en ligne et vous pouvez copier/coller son lien dans votre Défi Centraide



11. Une fois le lien copié, vous devez vous connecter à votre équipe sur le site du Défi Centraide et ensuite aller dans les paramètres



12. Collez le lien à l'endroit approprié et cliquez sur « soumettre »

A JOUT DE VIDÉOS

* Ajoutez ici l'url de vos vidéo Youtube

13. Votre vidéo est désormais affichée sur votre page de défi